

## 2020 YILINDA

610.109 Adet **OTOMOBİL**  
Satıldı

360.467 Adedi **YERLİ**

249.642 Adedi **İTHAL**

162.679 Adet **HAFİF TİCARİ**  
**ARAÇ** Satıldı

103.677 Adedi **YERLİ**

59.002 Adedi **İTHAL**

**TOPLAMDA 772.788 Adet**  
Araç Satıldı

353.319 Adedi **YERLİ**

419.469 Adedi **İTHAL**

## OTOMOBİL

1.  
Renault  
98.900  
(%16)\*

2. FIAT  
92.364  
(%15)\*

3.  
Volkswag  
en 52.740  
(%10)\*

## H.T.A.

1. FORD  
64.891  
(%40)

2. FIAT  
44.961  
(%28)

3.  
Volkswag  
en 12.036  
(%7)

## TOPLAM

1. FIAT  
137.325  
(%18)

2.  
Renault  
101.534  
(%13)

3. FORD  
92.487  
(%12)

- 2020 yılında, 2019 yılına göre %77 artışla 610.109 adet otomobil, %61 artışla 162.679 adet hafif ticari araç satışı gerçekleşti. Böylelikle, otomotiv ve HTA pazarı %61 büyüdü ve toplamda 772.788 araç satışı gerçekleşti.
- Satılan otomobillerin %41'i yerli, %59'u ithal olurken satılan hafif ticari araçların %64'ü yerli, %36'sı ithal hafif ticari araçlardan oluşmaktadır.
- Satılan toplam otomobil ve hafif ticari araçların %46'sı yerli, %54'ü ithal araç satışlarından oluşmaktadır.
- Pandemi nedeniyle darbe alan sektörlerin başında otomotiv sektörü geldi. Yıl boyunca volatil bir seyir izleyen Pazar, Mayıs ayı sonrasında ciddi sıçramalar yaşadı.
- 2020 yılı, otomotiv pazarında tarihi rekorlara ev sahipliği yaptı.

(\* Markaların pazar payları.)

## Otomotiv Satışları

Aralık-2020

### Otomobil ve Hafif Ticari Araç Pazarı Yılbaşından Bu Yana %61 Büyüdü...

Otomotiv Distribütörleri Derneği'nin (ODD) yayımladığı verilere göre **2020 Aralık** ayında otomobil ve hafif ticari araç pazarı, aylık **%30,1** artarken bir önceki yılın aynı ayına göre **%15,2** artarak **104.293** adet oldu. 2020 yılında, otomotiv ve hafif ticari araç pazarı yıllık **%61** büyüyerek **772.788** adet oldu.

2020 yılı **Aralık** ayı sonunda motor hacmine göre 1600cc altındaki otomobil satışları %58, 1600-2000cc aralığında motor hacmine sahip otomobil satışları %21, 2000cc üstü otomobillerde %6 artış gerçekleşti. Böylelikle Pazar payları sırasıyla %94, %2 ve %0,2 olarak gerçekleşti. 844 adet elektrikli ve 22.272 adet hibrit otomobil satışı gerçekleşti.

İlgili ayda dizel otomobil satışlarının payı %40, benzinli otomobillerin %52, otogazlı otomobillerin ise %4 olurken otomatik şanzımanlı otomobillerin payı %71 oldu.

### Yerli Otomobil ve Hafif Ticari Araç

**Aralık** ayında yerli otomobil ve hafif ticari araç satışları, aylık **%37,6** artarken bir önceki yılın aynı ayına göre **%21,7** artarak **51.402** adet oldu. Yılbaşından bu yana yerli otomobil satışları yıllık **%71** artışla **353.319** adet oldu.

### İthal Otomobil ve Hafif Ticari Araç

İthal otomobil ve hafif ticari araç satışları aylık **%23,6** artarken bir önceki yılın aynı ayına göre **%9,6** artarak **52.891** adet oldu. 2020 yılında ithal otomobil satışları, geçen yılın aynı dönemine göre **%54** büyüyerek **419.469** adet oldu.

Böylelikle toplam otomobil pazarında satılan araçlardaki yerli payı **%49**, ithal payı ise **%51** oldu.

Satılan toplam **yerli** otomobil ve hafif ticari aracın içinde otomobilin payı **%69**, hafif ticari aracın payı **%31** olarak gerçekleşti.

Satılan toplam **ithal** otomobil ve hafif ticari aracın içinde otomobilin payı **%86**, hafif ticari aracın payı **%14** olarak gerçekleşti.

Yılbaşından bu yana, Hafif Ticari Araç Pazarı gövde tipine göre, **%77** pay ile Van (**125.038** adet) ilk sırada, ardından **%12** pay ile Kamyonet (**18.708** adet) ikinci sırada, **%5** pay ile Minibüs (**7.961** adet) ve **%7** pay ile Pick-up (**10.972** adet) yer aldı.

Otomotiv satışında, 2020 yılında artışın başlıca nedenleri:

- Covid-19 salgını nedeniyle bireylerin toplu taşıma yerine bireysel ulaşımı tercih etmesi,
- Taahhüt kredi faizlerinin Kamu Bankaları öncülüğünde tarihi düşük seviyelere inmesi
- Kur artışı ve enflasyon nedeniyle fiyatların artacağı beklentisi,
- Kargo vb taşımacılık hizmetlerinin artmasıyla kargo firmalarında oluşan araç talebi,
- Araç fiyatlarının yükselmesi ve ileride yükseleceği beklentileri otomobilin hem ihtiyaç karşılama hem de yatırım aracına dönüşmesine neden olması.

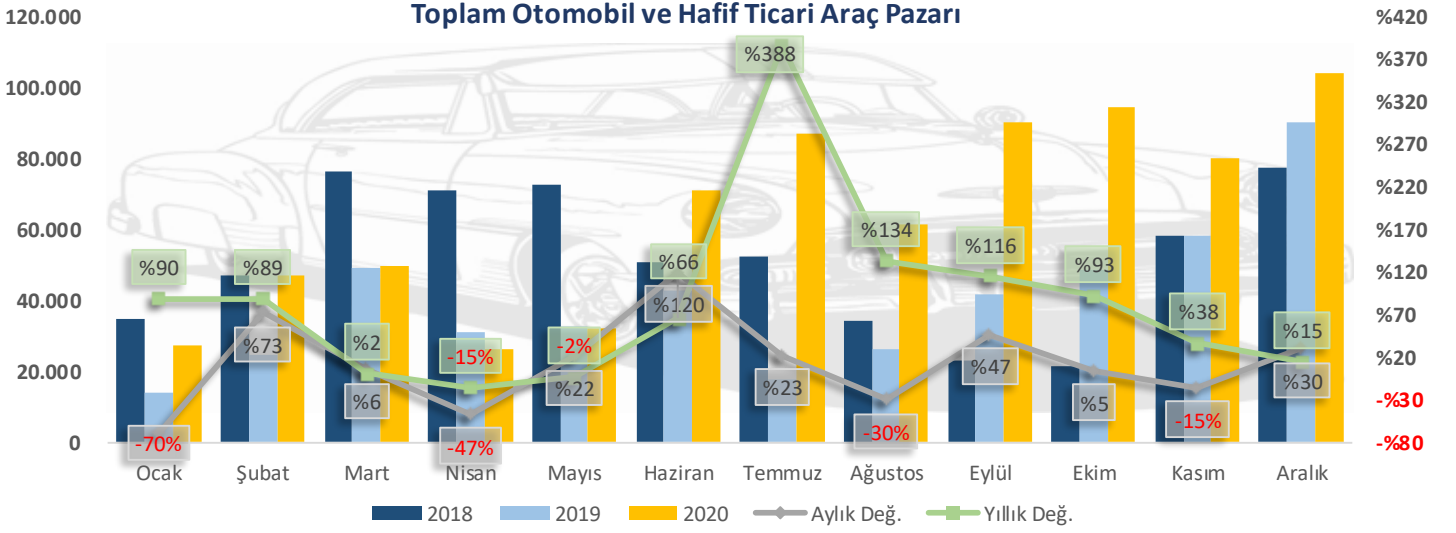
Toplam Otomobil ve Hafif Ticari Araç Pazarı					
	2018	2019	2020	Aylık Değ.	Yıllık Değ.
Ocak	35.076	14.373	27.273	-%69,9	%89,8
Şubat	47.009	24.875	47.122	%72,8	%89,4
Mart	76.345	49.221	50.008	%6,1	%1,6
Nisan	71.126	30.971	26.457	-%47,1	-%14,6
Mayıs	72.755	33.016	32.235	%21,8	-%2,4
Haziran	51.037	42.688	70.973	%120,2	%66,3
Temmuz	52.734	17.927	87.401	%23,1	%387,5
Ağustos	34.346	26.246	61.533	-%29,6	%134,4
Eylül	23.028	41.992	90.619	%47,3	%115,8
Ekim	21.571	49.075	94.733	%4,5	%93,0
Kasım	58.204	58.176	80.141	-%15,4	%37,8
<b>Aralık</b>	<b>77.706</b>	<b>90.500</b>	<b>104.293</b>	<b>%30,1</b>	<b>%15,2</b>
<b>Toplam</b>	<b>620.937</b>	<b>479.060</b>	<b>772.788</b>		<b>%61,3</b>

Toplam Yerli Otomobil ve Hafif Tic. Araç					
	2018	2019	2020	Aylık Değ.	Yıllık Değ.
Ocak	13.915	6.068	11.239	-%73,4	%85,2
Şubat	17.578	10.516	20.207	%79,8	%92,2
Mart	28.575	22.395	19.532	-%3,3	-%12,8
Nisan	25.388	13.615	8.059	-%58,7	-%40,8
Mayıs	27.238	16.229	15.443	%91,6	-%4,8
Haziran	19.842	19.986	35.295	%128,6	%76,6
Temmuz	20.071	8.122	39.428	%11,7	%385,4
Ağustos	11.590	9.994	27.335	-%30,7	%173,5
Eylül	7.836	19.085	45.959	%68,1	%140,8
Ekim	7.885	15.748	42.077	-%8,4	%167,2
Kasım	19.532	22.086	37.343	-%11,3	%69,1
<b>Aralık</b>	<b>31.072</b>	<b>42.225</b>	<b>51.402</b>	<b>%37,6</b>	<b>%21,7</b>
<b>Toplam</b>	<b>230.522</b>	<b>206.069</b>	<b>353.319</b>		<b>%71,5</b>

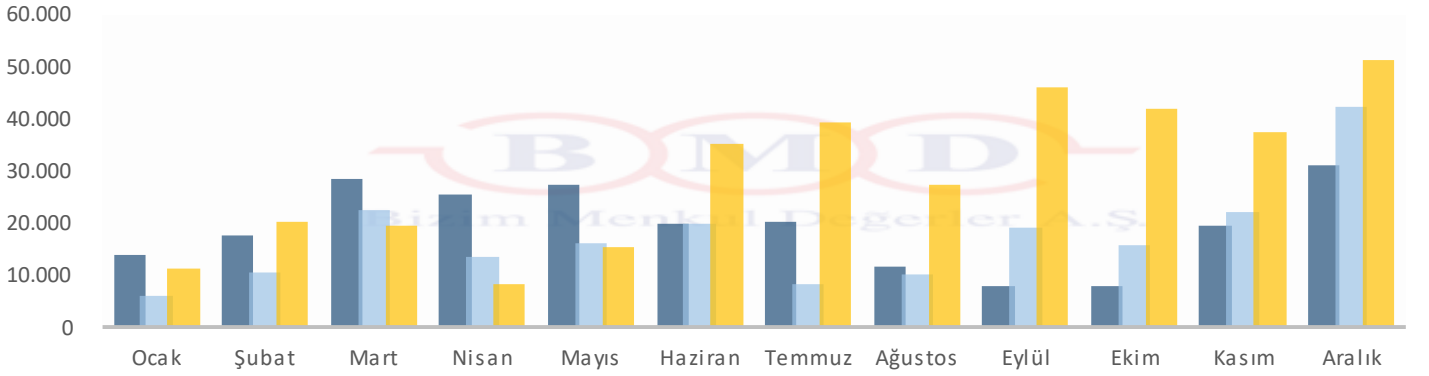
Toplam İthal Otomobil ve Hafif Tic. Araç					
	2018	2019	2020	Aylık Değ.	Yıllık Değ.
Ocak	21.161	8.305	16.034	-%66,8	%93,1
Şubat	29.431	14.359	26.915	%67,9	%87,4
Mart	47.770	26.826	30.476	%13,2	%13,6
Nisan	45.738	17.356	18.398	-%39,6	%6,0
Mayıs	45.517	16.787	16.792	-%8,7	%0,0
Haziran	31.195	22.702	35.678	%112,5	%57,2
Temmuz	32.663	9.805	47.973	%34,5	%389,3
Ağustos	22.756	16.252	34.198	-%28,7	%110,4
Eylül	15.192	22.907	44.660	%30,6	%95,0
Ekim	13.686	33.327	52.656	%17,9	%58,0
Kasım	38.672	36.090	42.798	-%18,7	%18,6
<b>Aralık</b>	<b>46.634</b>	<b>48.275</b>	<b>52.891</b>	<b>%23,6</b>	<b>%9,6</b>
<b>Toplam</b>	<b>390.415</b>	<b>272.991</b>	<b>419.469</b>		<b>%53,7</b>

Kaynak: Otomotiv Distribütörleri Derneği

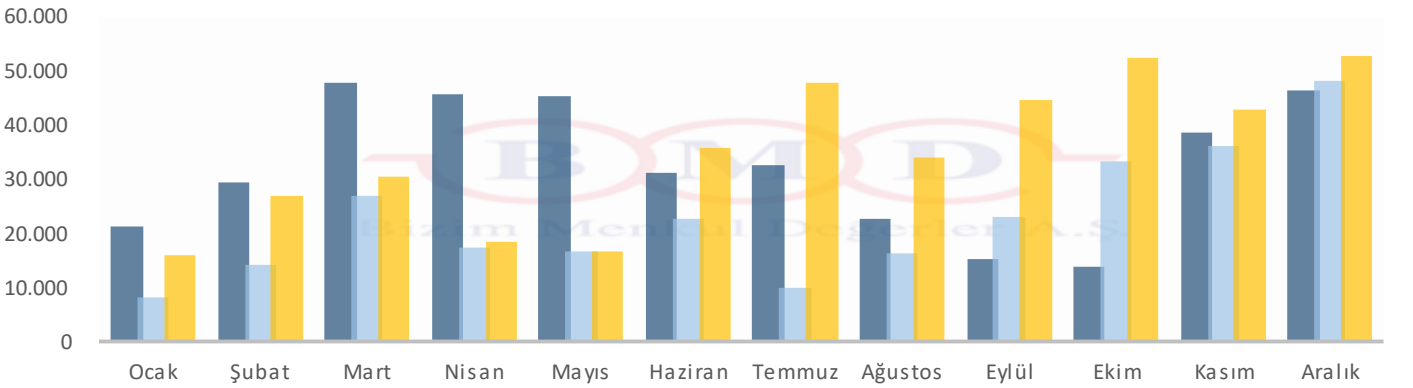
# Otomotiv Satışları



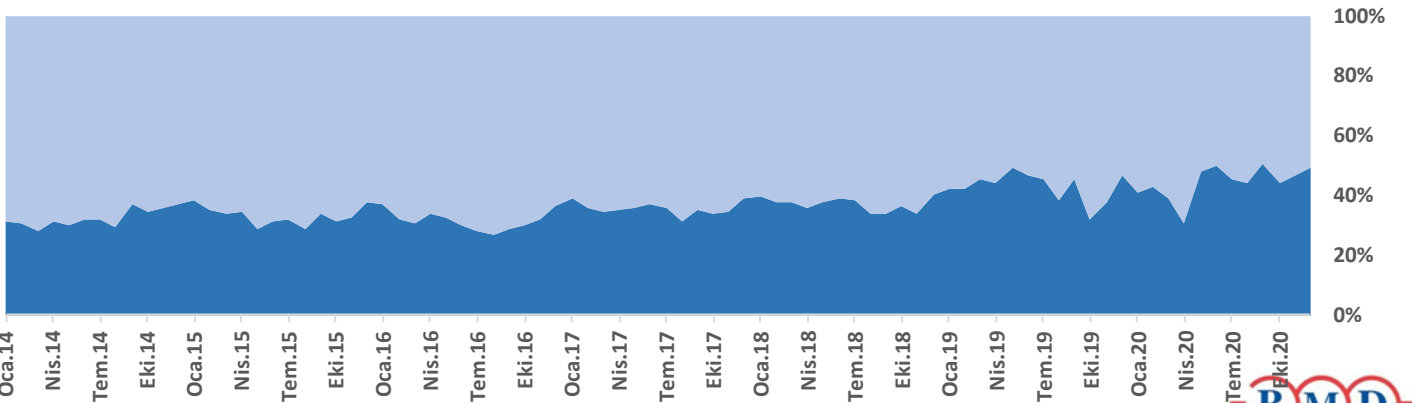
### Toplam Yerli Otomobil ve Hafif Tic. Araç



### Toplam İthal Otomobil ve Hafif Tic. Araç



### Toplam Otomobil ve Hafif Tic. Araç



## Top. Oto. ve Hafif Ticari Araç Pazarı, Aralık 2019 & 2020

Marka	2019	2020	Değ.	PP 2019	PP 2020
1 FIAT	18.396	18.833	2,4%	20,3%	18,1%
2 RENAULT	12.591	14.555	15,6%	13,9%	14,0%
3 FORD	10.120	14.296	41,3%	11,2%	13,7%
4 VOLKSWAGEN	7.780	7.806	0,3%	8,6%	7,5%
5 PEUGEOT	5.126	6.646	29,7%	5,7%	6,4%
Diğer	36.487	42.157	15,5%	40,3%	40,4%
<b>Toplam Pazar Satışları</b>	<b>90.500</b>	<b>104.293</b>	<b>15,2%</b>	<b>100,0%</b>	<b>100,0%</b>

2020 Aralık ayında Pazar lideri %18,1 Pazar payıyla Fiat olurken onu %14,0 payla Renault ve %13,7 payla Ford takip etmektedir.

## Top. Otomobil ve Hafif Ticari Araç Pazarı, Ocak-Aralık 2019 & 2020

Marka	2019	2020	Değ.	PP 2019	PP 2020
1 FIAT	76.251	137.325	80,1%	15,9%	17,8%
2 RENAULT	64.977	101.534	56,3%	13,6%	13,1%
3 FORD	47.107	92.487	96,3%	9,8%	12,0%
4 VOLKSWAGEN	48.496	64.776	33,6%	10,1%	8,4%
5 PEUGEOT	28.861	43.674	51,3%	6,0%	5,7%
6 TOYOTA	24.301	40.375	66,1%	5,1%	5,2%
7 OPEL	18.059	34.296	89,9%	3,8%	4,4%
8 DACIA	20.006	30.800	54,0%	4,2%	4,0%
9 HYUNDAI	23.900	28.531	19,4%	5,0%	3,7%
10 HONDA	20.354	22.222	9,2%	4,3%	2,9%
Diğer	106.371	176.768	66,2%	22,2%	22,9%
<b>Toplam Pazar Satışları</b>	<b>478.683</b>	<b>772.788</b>	<b>61,4%</b>	<b>100,0%</b>	<b>100,0%</b>

2020 Ocak-Aralık döneminde Pazar lideri %17,8 Pazar payıyla Fiat olurken onu %13,1 payla Renault ve %12,0 payla Ford takip etmektedir.

## Top. Oto. ve Hafif Ticari Araç Pazarı, Ocak-Aralık 2018 & 2019

Marka	2018	2019	Değ.	PP 2018	PP 2019
1 FIAT	70.058	76.251	8,8%	11,3%	15,9%
2 RENAULT	85.839	64.977	-24,3%	13,8%	13,6%
3 VOLKSWAGEN	66.834	48.496	-27,4%	10,8%	10,1%
4 FORD	65.428	47.107	-28,0%	10,5%	9,8%
5 PEUGEOT	30.152	28.861	-4,3%	4,9%	6,0%
6 TOYOTA	33.978	24.301	-28,5%	5,5%	5,1%
7 HYUNDAI	33.502	23.900	-28,7%	5,4%	5,0%
8 HONDA	28.661	20.354	-29,0%	4,6%	4,2%
9 DACIA	29.918	20.006	-33,1%	4,8%	4,2%
10 OPEL	20.960	18.059	-13,8%	3,4%	3,8%
Diğer	155.607	106.748	-31,4%	25,1%	22,3%
<b>Toplam Pazar Satışları</b>	<b>620.937</b>	<b>479.060</b>	<b>-22,8%</b>	<b>100,0%</b>	<b>100,0%</b>

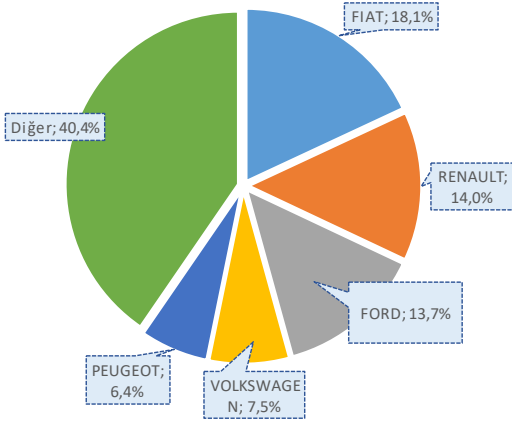
2018 yılında %11,3 Pazar payıyla ikinci sırada yer alan Fiat 2019 yılında Pazar payını %15,9'a yükselterek ilk sıraya yerleşmiştir. 2018'de %13,8 payla Pazar lideri olan Renault ise 2019'da %13,6 payla ikinci sırada yer almıştır. Son iki yıldır pazarda üçüncü olan Volkswagen'in payı %10,8'den %10,1'e gerilemiştir.

Koronavirüsün Otomotiv sektöründe yarattığı etkileri inceleyecek olursak, 2020 yılının ilk çeyreğinden sonra salgının ülkemizde yayılması ve vaka sayısının her geçen gün artmasıyla şirketler tarafından alınan tedbirlerin yanı sıra tedarikçilerde çıkan problem ve sipariş iptalleri nedeniyle Ford başta olmak üzere fabrikalarda üretime ara verildi. Yurt dışında da salgının hızla ilerlemesi sektördeki şirketlerin ihracatını da olumsuz etkilemektedir. Hızla yayılan salgının merkez üssünün, Türkiye'nin en önemli ticaret partneri Avrupa'ya taşınması AB pazarındaki sert daralma nedeniyle sipariş iptalleri gelmesi, sınır geçişleri ve limanlarda yaşanan kesinti ve yavaşlamalar nedeniyle lojistik süreçlerinin sürdürülmesine ilişkin problemler yaşanması ve Avrupa'da birçok fabrikanın üretimini durdurması ile Avrupa'dan temin edilen ürünlerin tedarikinde yaşanan zorluklar üretimde aksamaya neden olmaktadır/olacaktır. Aynı sıkıntılar üretimde Çin menşeli ürün kullanılması ve tedarik zincirinde de sıkıntılar olması nedeniyle de yaşanacaktır.

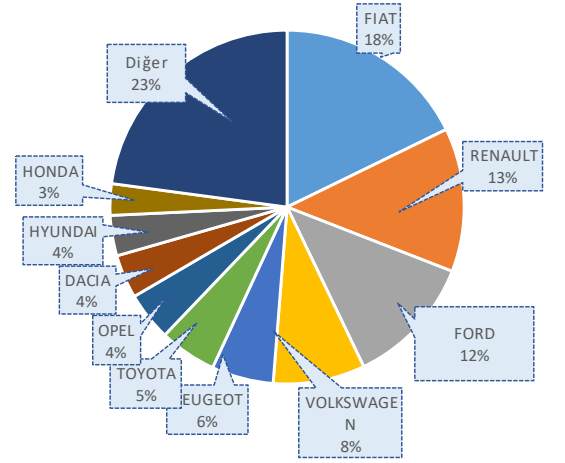
İnsanların salgın dolayısıyla kendini toplu taşımadan izole etmeye devam ederek kişisel araç kullanımını artırması ve kamu bankalarının taşıt kredileri için çeşitli adımlar atması nedeniyle sektörde erken bir canlilik yaşanmaya başladı. Bu canlilik sıfır araçların satımını da yansıdı ve haziran ayında başlayan ciddi talep artışları yaşandı. Vaka sayısının yarattığı endişe ve kurdaki volatilité, sektör için tehdit unsuru olmaya devam ediyor.

# Otomotiv Satışları

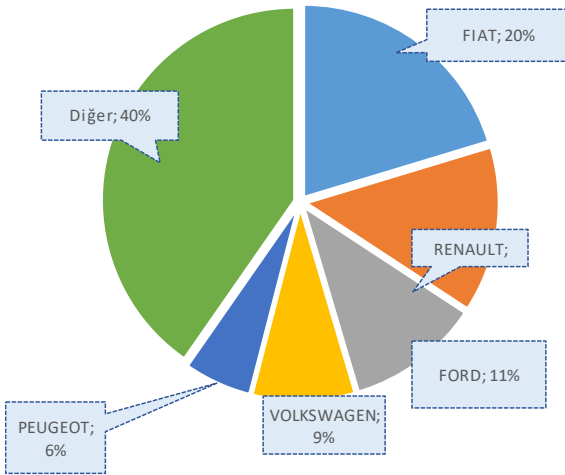
Otomotiv Pazar Payları, Aralık 2020



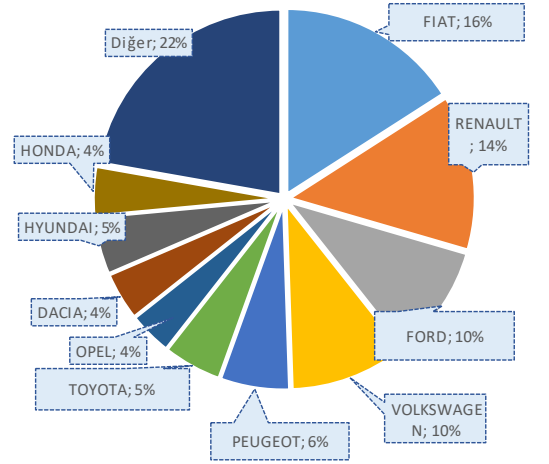
Otomotiv Pazar Payları, Ocak-Aralık 2020



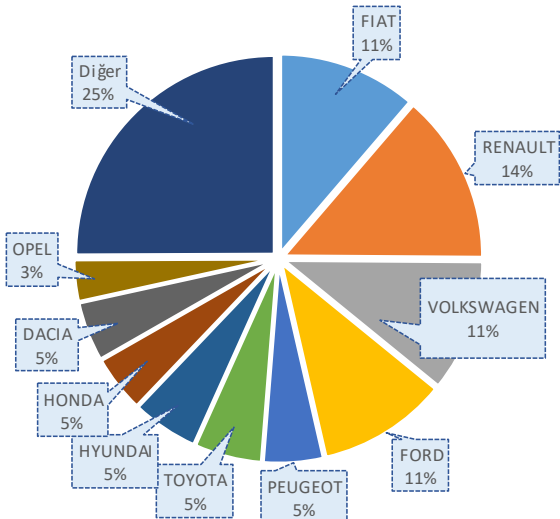
Otomotiv Pazar Payları, Aralık 2019



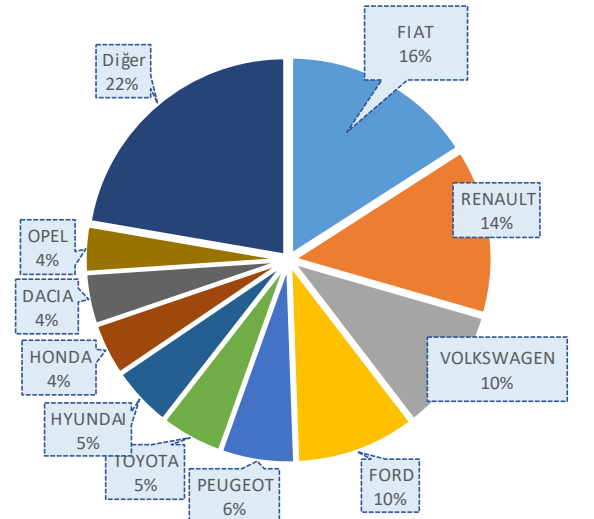
Otomotiv Pazar Payları, Ocak-Aralık 2019



Otomotiv Pazar Payları, Ocak-Aralık 2018



Otomotiv Pazar Payları, Ocak-Aralık 2019





# Otomotiv Satışları

## Otomobil Satışları Yılbaşından Bu Yana %58 Büyüdü...

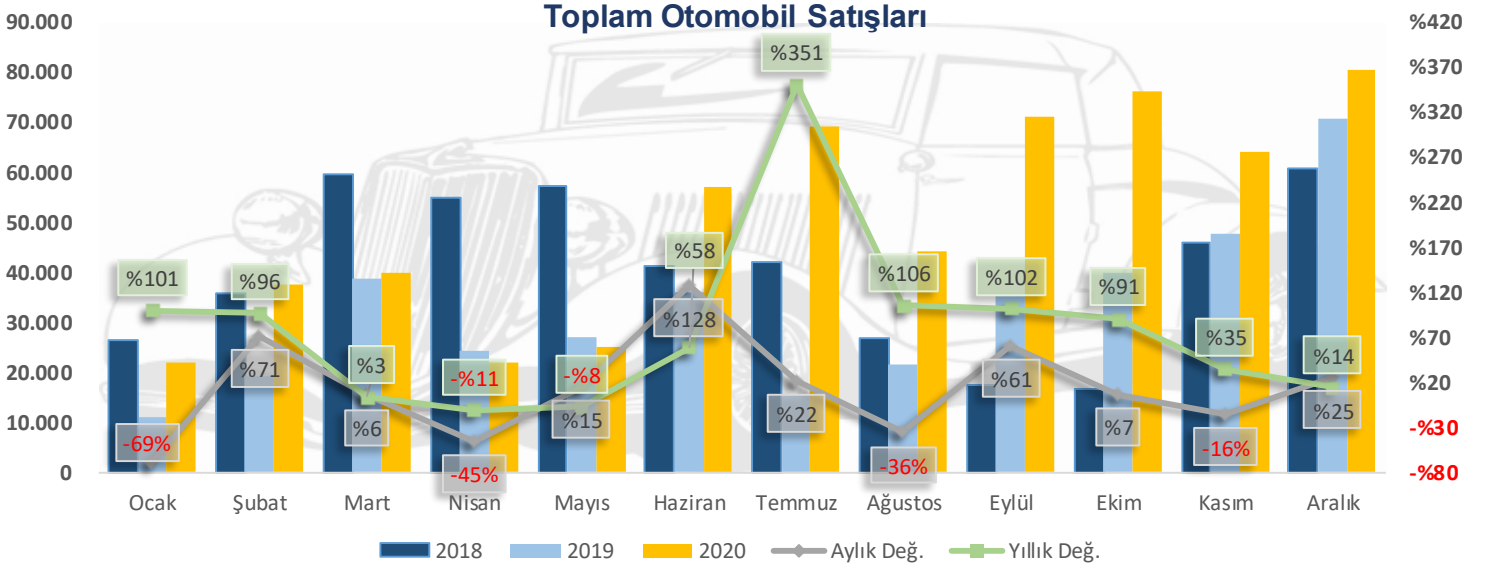
2020 yılı **Aralık** ayında otomobil satışları, aylık **%25,4** artarken bir önceki yılın aynı ayına göre **%14,0** artarak **80.721** adet oldu. Yılbaşından bu yana otomobil pazarı geçen yılın aynı dönemine göre **%57,5** büyüyerek **610.109** adet oldu.

**Aralık** ayında, otomobil pazarında ortalama emisyon değerlerine göre en yüksek paya **%43** pay ve **264.245** adet ile 100-120 gr/km arasındaki otomobiller sahip oldu.

**Aralık** sonunda otomobil pazarı segmentinin %87,6'sını vergi oranları düşük olan A, B ve C segmentlerinde yer alan araçlar oluşturdu. Segmentlere göre değerlendirildiğinde, en yüksek satış adedine %63 pay alan C segmenti ulaştı. Kasa tiplerine göre değerlendirildiğinde ise en çok tercih edilen gövde tipi %44 pay ile Sedan otomobiller oldu.

Toplam Otomobil Satışları					
	2018	2019	2020	Aylık Değ.	Yıllık Değ.
<b>Ocak</b>	26.611	10.979	22.016	<b>-%68,9</b>	%100,5
<b>Şubat</b>	35.901	19.205	37.727	%71,4	%96,4
<b>Mart</b>	59.798	38.628	39.887	%5,7	%3,3
<b>Nisan</b>	55.108	24.416	21.825	<b>-%45,3</b>	<b>-%10,6</b>
<b>Mayıs</b>	57.227	27.126	25.073	%14,9	<b>-%7,6</b>
<b>Haziran</b>	41.225	36.024	57.067	%127,6	%58,4
<b>Temmuz</b>	42.024	15.398	69.427	%21,7	%350,9
<b>Ağustos</b>	26.976	21.544	44.372	<b>-%36,1</b>	%106,0
<b>Eylül</b>	17.595	35.308	71.296	%60,7	%101,9
<b>Ekim</b>	16.809	39.996	76.341	%7,1	%90,9
<b>Kasım</b>	46.204	47.803	64.357	<b>-%15,7</b>	%34,6
<b>Aralık</b>	60.843	70.829	80.721	%25,4	%14,0
<b>Toplam</b>	486.321	387.256	610.109		<b>%57,5</b>

Kaynak: Otomotiv Distribütörleri Derneği

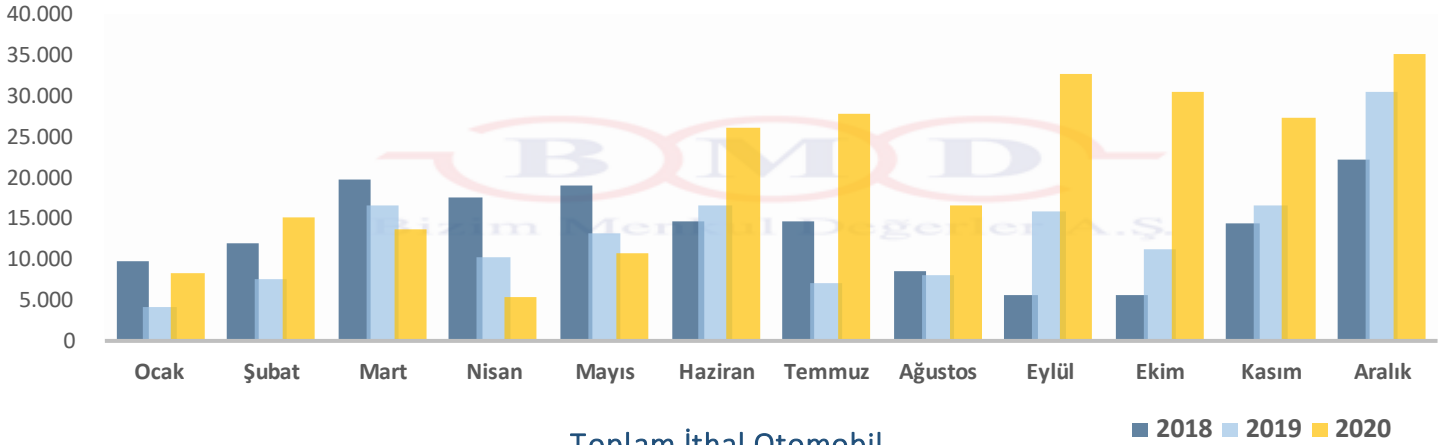


# Otomotiv Satışları

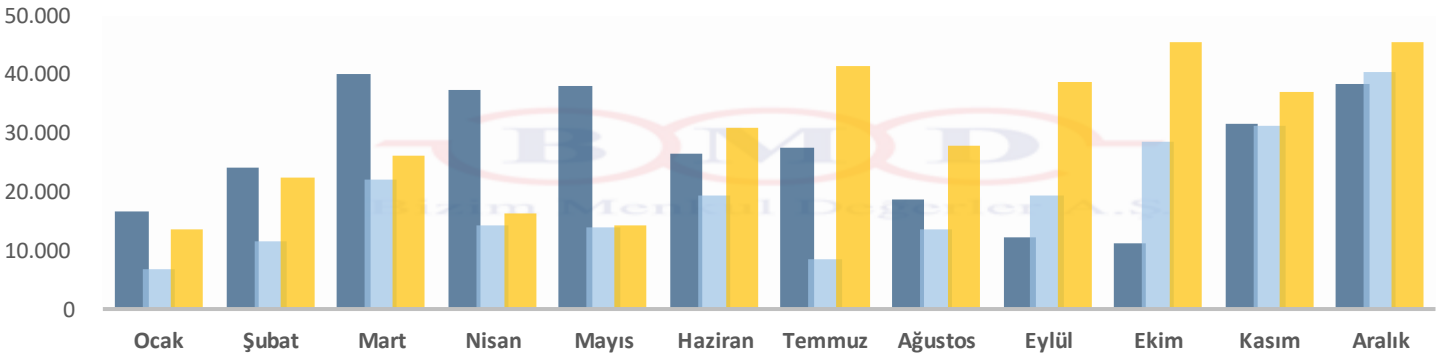
Yerli Otomobil					
	2018	2019	2020	Aylık Değ.	Yıllık Değ.
Ocak	9.779	4.203	8.326	-%72,7	%98,1
Şubat	11.852	7.591	15.157	%82,0	%99,7
Mart	19.719	16.594	13.647	-%10,0	-%17,8
Nisan	17.644	10.229	5.382	-%60,6	-%47,4
Mayıs	19.008	13.114	10.776	%100,2	-%17,8
Haziran	14.568	16.462	26.053	%141,8	%58,3
Temmuz	14.608	6.939	27.910	%7,1	%302,2
Ağustos	8.389	8.028	16.492	-%40,9	%105,4
Eylül	5.455	15.745	32.607	%97,7	%107,1
Ekim	5.673	11.302	30.623	-%6,1	%171,0
Kasım	14.400	16.475	27.434	-%10,4	%66,5
Aralık	22.310	30.496	35.235	%28,4	%15,5
<b>Toplam</b>	<b>163.405</b>	<b>157.178</b>	<b>249.642</b>		<b>%58,8</b>

İthal Otomobil					
	2018	2019	2020	Aylık Değ.	Yıllık Değ.
Ocak	16.832	6.776	13.690	-%66,1	%102,0
Şubat	24.049	11.614	22.570	%64,9	%94,3
Mart	40.079	22.034	26.240	%16,3	%19,1
Nisan	37.464	14.187	16.443	-%37,3	%15,9
Mayıs	38.219	14.012	14.297	-%13,1	%2,0
Haziran	26.657	19.562	31.014	%116,9	%58,5
Temmuz	27.416	8.459	41.517	%33,9	%390,8
Ağustos	18.587	13.516	27.880	-%32,8	%106,3
Eylül	12.140	19.563	38.689	%38,8	%97,8
Ekim	11.136	28.694	45.718	%18,2	%59,3
Kasım	31.804	31.328	36.923	-%19,2	%17,9
Aralık	38.533	40.333	45.486	%23,2	%12,8
<b>Toplam</b>	<b>322.916</b>	<b>230.078</b>	<b>360.467</b>		<b>%56,7</b>

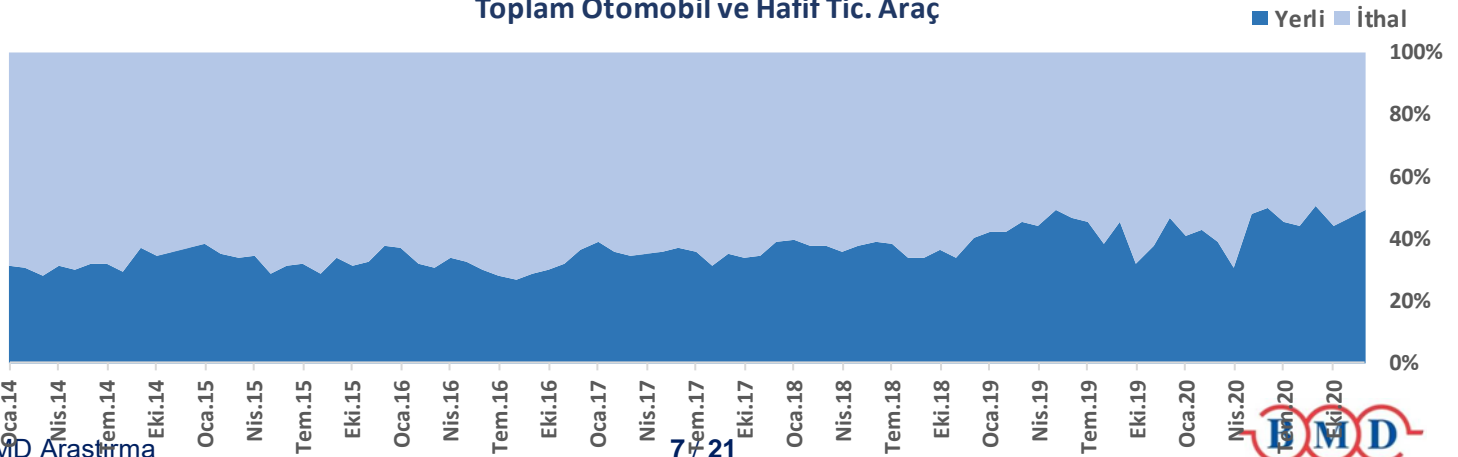
Toplam Yerli Otomobil



Toplam İthal Otomobil

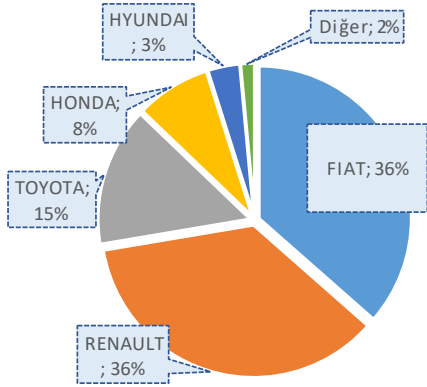


Toplam Otomobil ve Hafif Tic. Araç

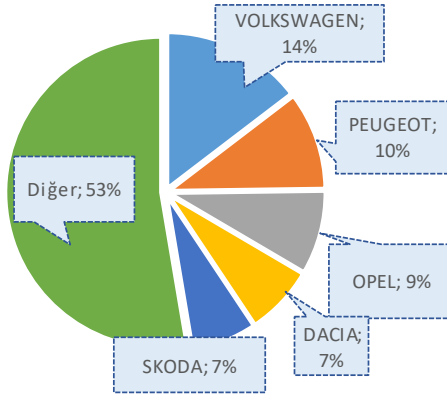


Otomobil Satışları, Ocak - Aralık 2019 & 2020						
	Marka	2019	2020	Değ.	PP 2019	PP 2020
Yerli	1 FIAT	56.118	91.066	62,3%	35,7%	36,5%
	2 RENAULT	51.258	89.549	74,7%	32,6%	35,9%
	3 TOYOTA	22.012	36.937	67,8%	14,0%	14,8%
	4 HONDA	17.246	19.885	15,3%	11,0%	8,0%
	5 HYUNDAI	7.326	8.506	16,1%	4,7%	3,4%
	Diğer	3.218	3.699	14,9%	2,0%	1,5%
	<b>Toplam Yerli Otomobil</b>		<b>157.178</b>	<b>249.642</b>	<b>58,8%</b>	<b>100,0%</b>
İthal	1 VOLKSWAGEN	38.820	52.740	35,9%	16,9%	14,6%
	2 PEUGEOT	23.057	36.589	58,7%	10,0%	10,2%
	3 OPEL	16.689	31.229	87,1%	7,3%	8,7%
	4 DACIA	17.533	25.910	47,8%	7,6%	7,2%
	5 SKODA	15.369	24.175	57,3%	6,7%	6,7%
	Diğer	118.530	189.824	60,1%	51,5%	52,7%
	<b>Toplam İthal Otomobil</b>		<b>229.998</b>	<b>360.467</b>	<b>56,7%</b>	<b>100,0%</b>
Toplam	1 RENAULT	60.668	98.900	63,0%	15,7%	16,2%
	2 FIAT	57.161	92.364	61,6%	14,8%	15,1%
	3 VOLKSWAGEN	38.820	52.740	35,9%	10,0%	8,6%
	4 TOYOTA	23.362	38.958	66,8%	6,0%	6,4%
	5 PEUGEOT	23.057	36.589	58,7%	6,0%	6,0%
	Diğer	184.108	290.558	57,8%	47,6%	47,6%
	<b>Toplam Otomobil</b>		<b>387.176</b>	<b>610.109</b>	<b>57,6%</b>	<b>100,0%</b>

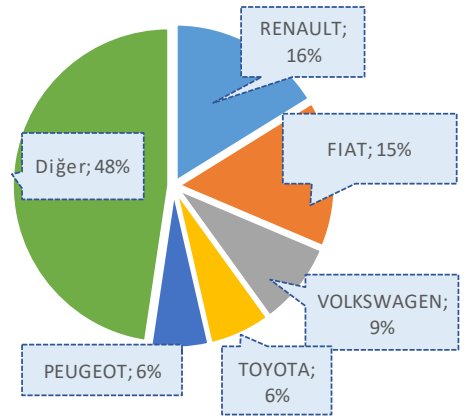
Yerli Otomobil Pazar Payı, Ocak-Aralık 2020



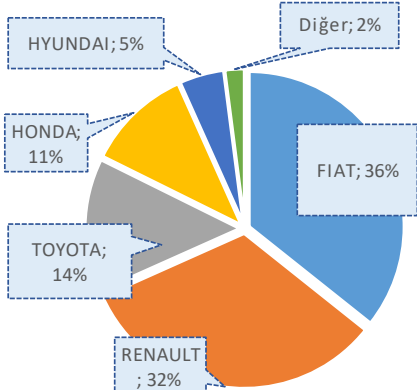
İthal Otomobil Pazar Payı, Ocak-Aralık 2020



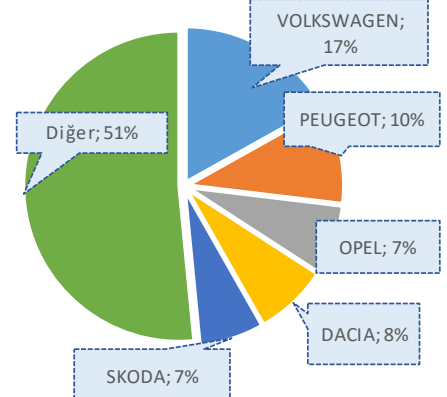
Top. Otomobil Pazar Payı, Ocak-Aralık 2020



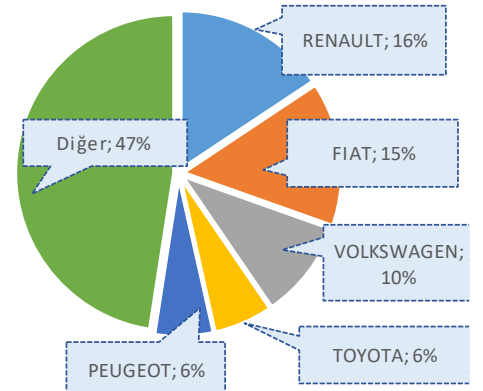
Yerli Otomobil Pazar Payı, Ocak-Aralık 2019



İthal Otomobil Pazar Payı, Ocak-Aralık 2019



Top. Otomobil Pazar Payı, Ocak-Aralık 2019



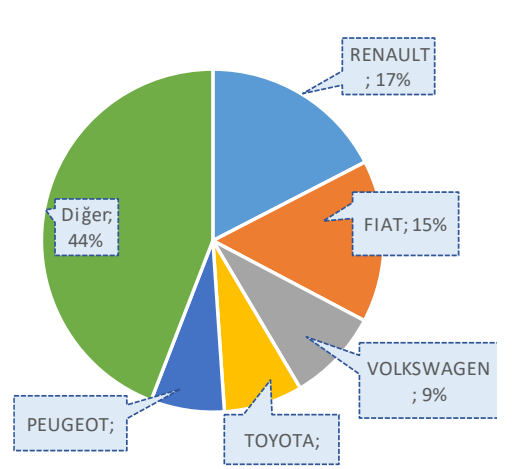
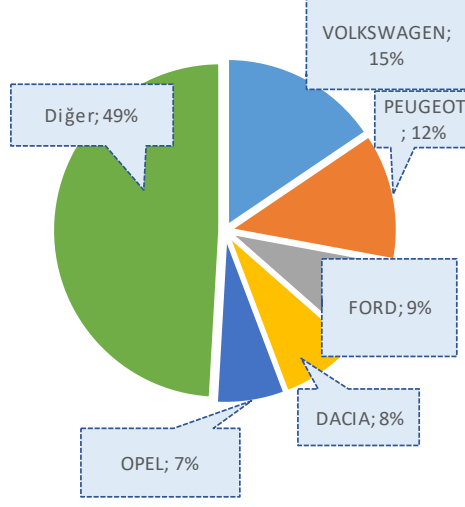
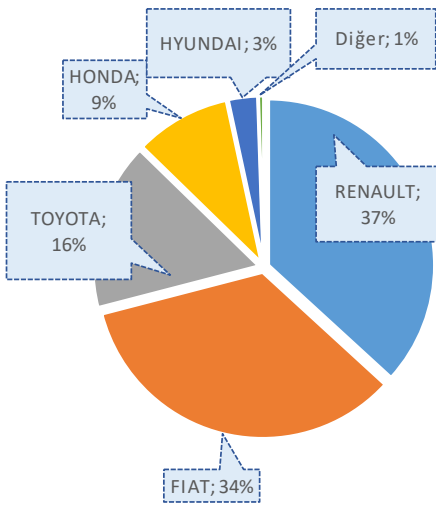


Otomobil Satışları, Aralık 2019 & 2020						
Yerli	Marka	2019	2020	Değ.	PP 2019	PP 2020
	Yerli	1 RENAULT	10.005	12.965	29,6%	32,8%
2 FIAT		13.048	12.039	-7,7%	42,8%	34,2%
3 TOYOTA		2.487	5.748	131,1%	8,2%	16,3%
4 HONDA		2.961	3.288	11,0%	9,7%	9,3%
5 HYUNDAI		1.079	1.010	-6,4%	3,5%	2,9%
Diğer		916	185	-79,8%	3,0%	0,5%
<b>Toplam Yerli Otomobil</b>		<b>30.496</b>	<b>35.235</b>	<b>15,5%</b>	<b>100,0%</b>	<b>100,0%</b>
İthal	1 VOLKSWAGEN	5.799	7.070	21,9%	14,4%	15,5%
	2 PEUGEOT	4.243	5.622	32,5%	10,5%	12,4%
	3 FORD	2.330	3.894	67,1%	5,8%	8,6%
	4 DACIA	5.553	3.538	-36,3%	13,8%	7,8%
	5 OPEL	2.869	3.033	5,7%	7,1%	6,7%
	Diğer	19.539	22.329	14,3%	48,4%	49,1%
<b>Toplam İthal Otomobil</b>		<b>40.333</b>	<b>45.486</b>	<b>12,8%</b>	<b>100,0%</b>	<b>100,0%</b>
Toplam	1 RENAULT	12.116	14.061	16,1%	17,1%	17,4%
	2 FIAT	13.232	12.353	-6,6%	18,7%	15,3%
	3 VOLKSWAGEN	5.799	7.070	21,9%	8,2%	8,8%
	4 TOYOTA	2.658	6.006	126,0%	3,8%	7,4%
	5 PEUGEOT	4.243	5.622	32,5%	6,0%	7,0%
	Diğer	32.781	35.609	8,6%	46,3%	44,1%
<b>Toplam Otomobil</b>		<b>70.829</b>	<b>80.721</b>	<b>14,0%</b>	<b>100,0%</b>	<b>100,0%</b>

Yerli Otomobil Pazar Payı, Aralık 2020

İthal Otomobil Pazar Payı, Aralık 2020

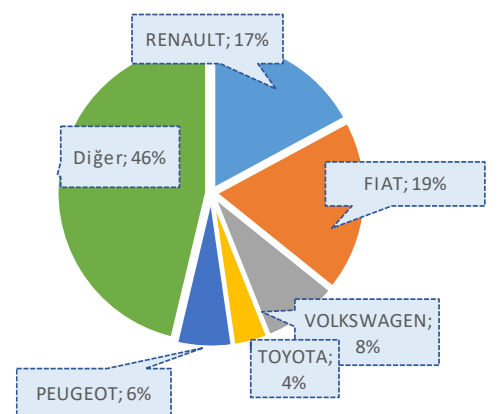
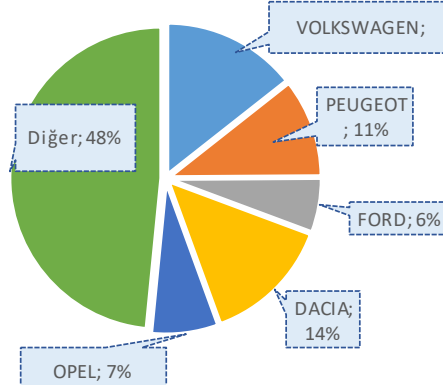
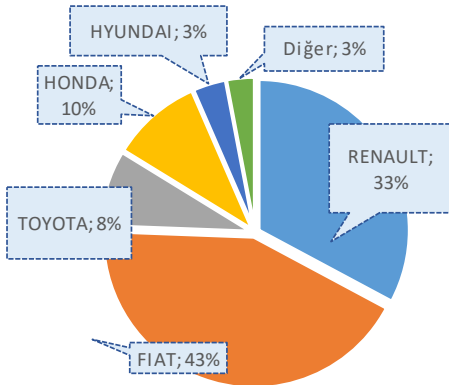
Top. Otomobil Pazar Payı, Aralık 2020



Yerli Otomobil Pazar Payı, Aralık 2019

İthal Otomobil Pazar Payı, Aralık 2019

Top. Otomobil Pazar Payı, Aralık 2019



## Hafif Ticari Araç Satışları Yılbaşından Bu Yana %77 Büyüdü

**Aralık** ayında, hafif ticari araç satışları aylık **%49,3** artarken bir önceki yılın aynı ayına göre **%19,8** artarak **23.572** adet olarak gerçekleşti. Yılbaşından bu yana hafif ticari araç pazarı, yıllık **%77** büyüyerek **162.679** adet oldu.

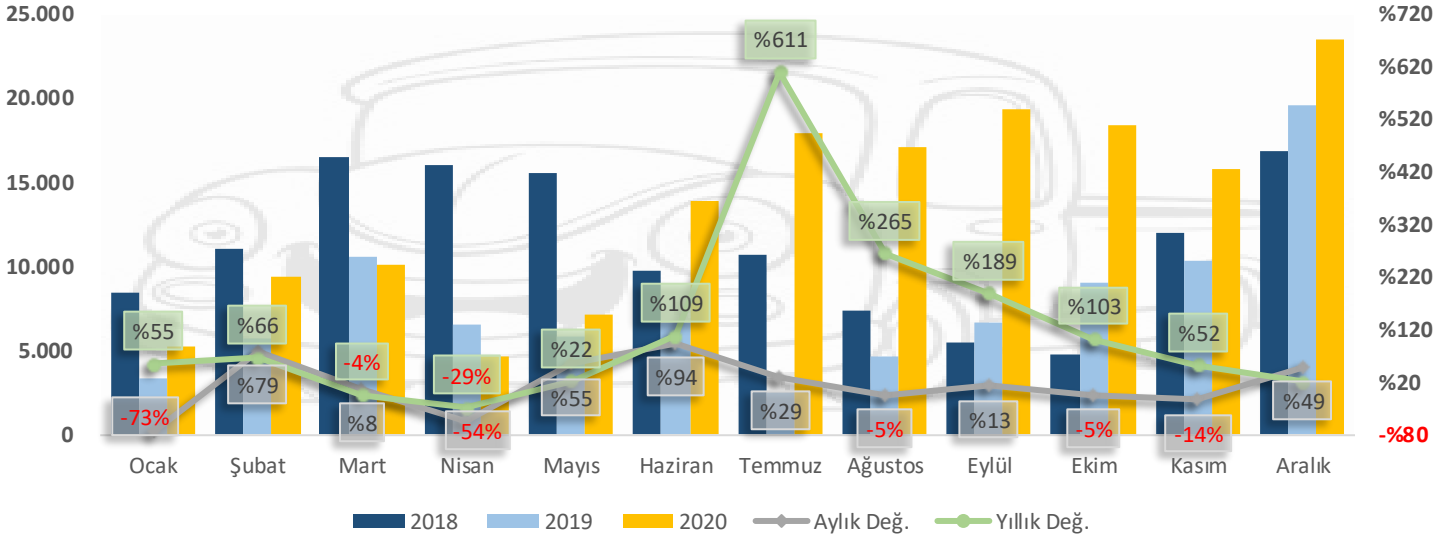
Yerli hafif ticari araç satışları, aylık bazda **%63,2** artarken bir önceki yılın aynı ayına göre **%37,8** artarak **16.167** adet olarak gerçekleşmiştir.

İthal hafif ticari araç satışları, aylık bazda **%26,0** artarken bir önceki yılın aynı ayına göre **%6,8** azalarak **7.405** adet olarak gerçekleşmiştir.

Böylelikle hafif ticari araç satışlarında yerli payı **%69**, ithal payı ise **%31** olarak gerçekleşmiştir.

Toplam Hafif Ticari Araç					
	2018	2019	2020	Aylık Değ.	Yıllık Değ.
<b>Ocak</b>	8.465	3.394	5.257	<b>-%73,3</b>	%54,9
<b>Şubat</b>	11.108	5.670	9.395	%78,7	%65,7
<b>Mart</b>	16.547	10.593	10.121	%7,7	<b>-%4,5</b>
<b>Nisan</b>	16.018	6.555	4.632	<b>-%54,2</b>	<b>-%29,3</b>
<b>Mayıs</b>	15.528	5.890	7.162	%54,6	%21,6
<b>Haziran</b>	9.812	6.664	13.906	%94,2	%108,7
<b>Temmuz</b>	10.710	2.529	17.974	%29,3	%610,7
<b>Ağustos</b>	7.370	4.702	17.161	<b>-%4,5</b>	%265,0
<b>Eylül</b>	5.433	6.684	19.323	%12,6	%189,1
<b>Ekim</b>	4.762	9.079	18.392	<b>-%4,8</b>	%102,6
<b>Kasım</b>	12.000	10.373	15.784	<b>-%14,2</b>	%52,2
<b>Aralık</b>	16.863	19.671	23.572	%49,3	%19,8
<b>Toplam</b>	134.616	91.804	162.679		<b>%77,2</b>

## Toplam Ticari Araç Satışları

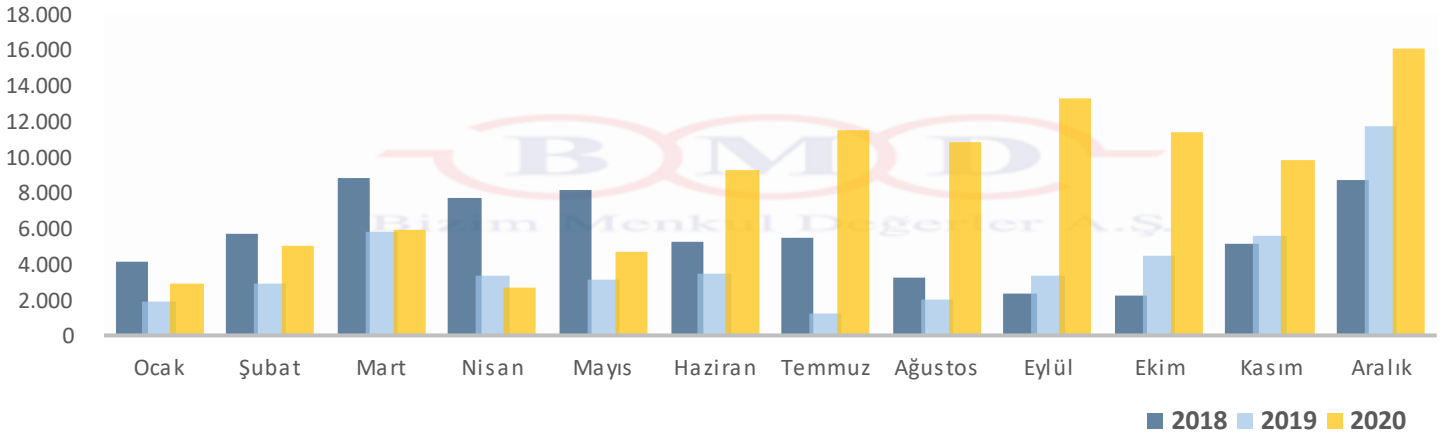


# Otomotiv Satışları

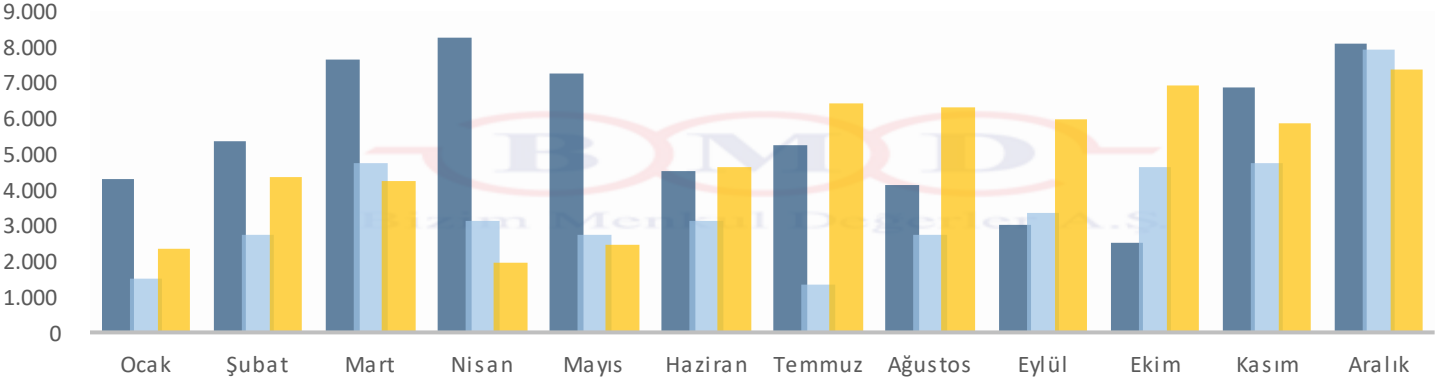
Yerli Hafif Ticari Araç					
	2018	2019	2020	Aylık Değ.	Yıllık Değ.
Ocak	4.136	1.865	2.913	<b>-%75,2</b>	%56,2
Şubat	5.726	2.925	5.050	%73,4	%72,6
Mart	8.856	5.801	5.885	%16,5	%1,4
Nisan	7.744	3.386	2.677	<b>-%54,5</b>	<b>-%20,9</b>
Mayıs	8.230	3.115	4.667	%74,3	%49,8
Haziran	5.274	3.524	9.242	%98,0	%162,3
Temmuz	5.463	1.183	11.518	%24,6	%873,6
Ağustos	3.201	1.966	10.843	<b>-%5,9</b>	%451,5
Eylül	2.381	3.340	13.352	%23,1	%299,8
Ekim	2.212	4.446	11.454	<b>-%14,2</b>	%157,6
Kasım	5.132	5.611	9.909	<b>-%13,5</b>	%76,6
Aralık	8.762	11.729	16.167	%63,2	%37,8
<b>Toplam</b>	<b>67.117</b>	<b>48.891</b>	<b>103.677</b>		<b>%112,1</b>

İthal Hafif Ticari Araç					
	2018	2019	2020	Aylık Değ.	Yıllık Değ.
Ocak	4.329	1.529	2.344	<b>-%70,5</b>	%53,3
Şubat	5.382	2.745	4.345	%85,4	%58,3
Mart	7.691	4.792	4.236	<b>-%2,5</b>	<b>-%11,6</b>
Nisan	8.274	3.169	1.955	<b>-%53,8</b>	<b>-%38,3</b>
Mayıs	7.298	2.775	2.495	%27,6	<b>-%10,1</b>
Haziran	4.538	3.140	4.664	%86,9	%48,5
Temmuz	5.247	1.346	6.456	%38,4	%379,6
Ağustos	4.169	2.736	6.318	<b>-%2,1</b>	%130,9
Eylül	3.052	3.344	5.971	<b>-%5,5</b>	%78,6
Ekim	2.550	4.633	6.938	%16,2	%49,8
Kasım	6.868	4.762	5.875	<b>-%15,3</b>	%23,4
Aralık	8.101	7.942	7.405	%26,0	<b>-%6,8</b>
<b>Toplam</b>	<b>67.499</b>	<b>42.913</b>	<b>59.002</b>		<b>-%37,5</b>

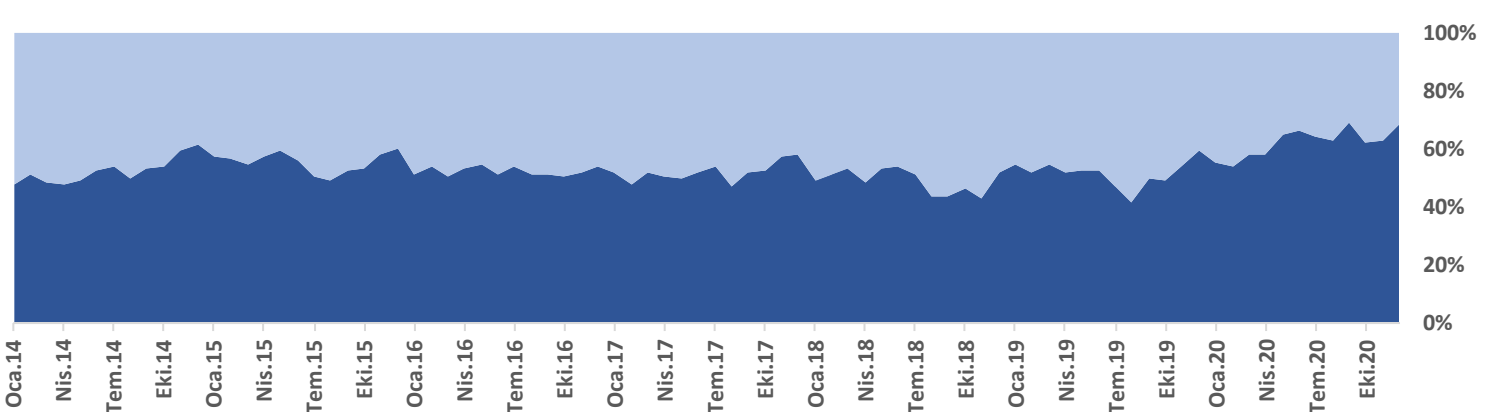
## Toplam Yerli Hafif Ticari Araç



## Toplam İthal Hafif Ticari Araç

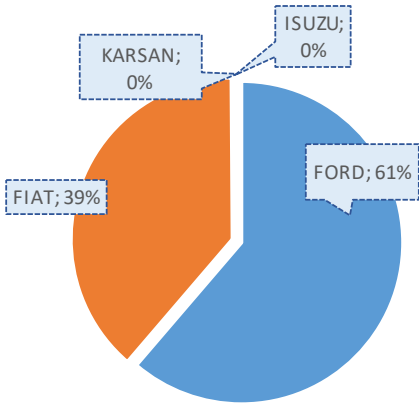


## Hafif Ticari Araç

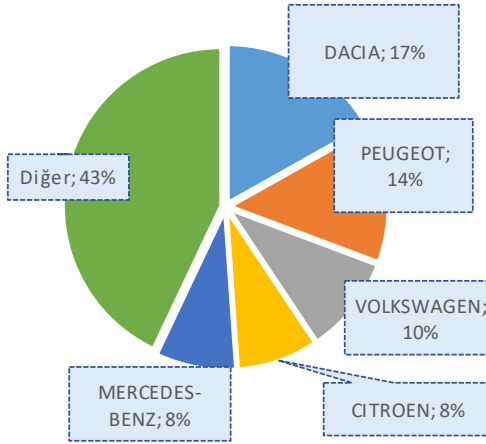


Hafif Ticari Araç Satışları, Aralık 2019 & 2020						
Yerli	Marka	2019	2020	Değ.	PP 2019	PP 2020
	Yerli	1 FORD	6.695	9.907	48,0%	57,1%
2 FIAT		4.836	6.243	29,1%	41,2%	38,6%
3 KARSAN		71	12	-83,1%	0,6%	0,1%
4 ISUZU		127	5	-96,1%	1,1%	0,0%
Diğer		0	0		0,0%	0,0%
<b>Toplam Yerli Hafif Tic.</b>		<b>11.729</b>	<b>16.167</b>	<b>37,8%</b>	<b>100,0%</b>	<b>100,0%</b>
İthal	1 DACIA	332	1.249	276,2%	4,2%	16,9%
	2 PEUGEOT	883	1.024	16,0%	11,1%	13,8%
	3 VOLKSWAGEN	1.981	736	-62,8%	24,9%	9,9%
	4 CITROEN	644	611	-5,1%	8,1%	8,3%
	5 MERCEDES-BENZ	1.120	605	-46,0%	14,1%	8,2%
	Diğer	2.982	3.180	6,6%	37,5%	42,9%
<b>Toplam İthal Hafif Tic.</b>		<b>7.942</b>	<b>7.405</b>	<b>-6,8%</b>	<b>100,0%</b>	<b>100,0%</b>
Toplam	1 FORD	6.874	10.217	48,6%	34,9%	43,3%
	2 FIAT	5.164	6.480	25,5%	26,3%	27,5%
	3 DACIA	332	1.249	276,2%	1,7%	5,3%
	4 PEUGEOT	883	1.024	16,0%	4,5%	4,3%
	5 VOLKSWAGEN	1.981	736	-62,8%	10,1%	3,1%
	Diğer	4.437	3.866	-12,9%	22,6%	16,4%
	<b>Toplam Hafif Tic.</b>		<b>19.671</b>	<b>23.572</b>	<b>19,8%</b>	<b>100,0%</b>

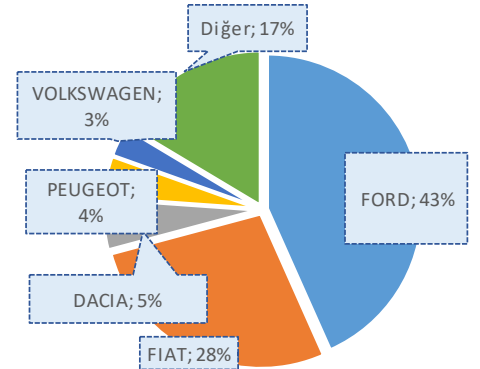
Yerli HTA Pazar Payı, Aralık 2020



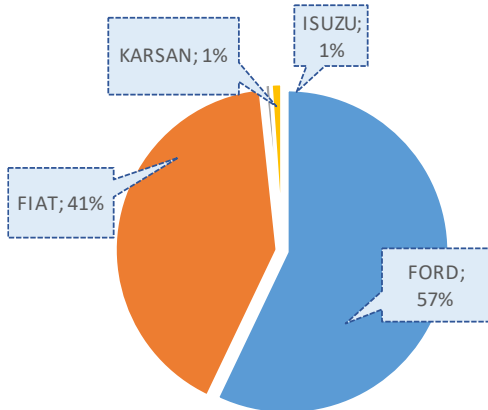
İthal HTA Pazar Payı, Aralık 2020



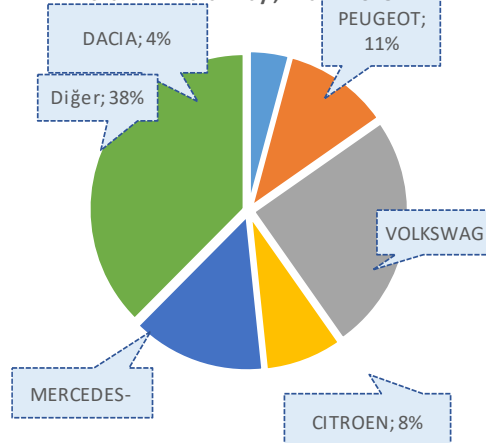
Top. HTA Pazar Payı, Aralık 2020



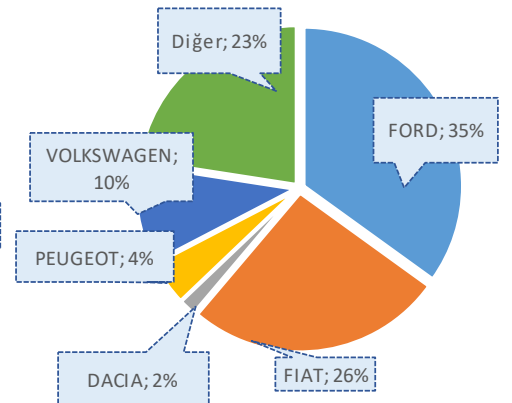
Yerli HTA Pazar Payı, Aralık 2019



İthal HTA Pazar Payı, Aralık 2019

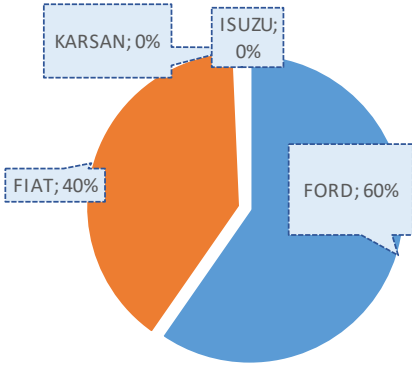


Top. HTA Pazar Payı, Aralık 2019

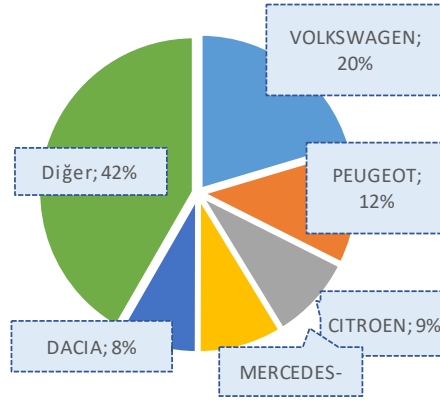


Hafif Ticari Araç Satışları, Ocak - Aralık 2019 & 2020						
	Marka	2019	2020	Değ.	PP 2019	PP 2020
Yerli	1 FORD	30.207	61.857	104,8%	62,2%	59,7%
	2 FIAT	17.323	41.100	137,3%	35,6%	39,6%
	3 KARSAN	511	404	-20,9%	1,1%	0,4%
	4 ISUZU	551	316	-42,6%	1,1%	0,3%
	Diğer	0	0		0,0%	0,0%
	<b>Toplam Yerli Haf. Tic.</b>	<b>48.592</b>	<b>103.677</b>	<b>113,4%</b>	<b>100,0%</b>	<b>100,0%</b>
İthal	1 VOLKSWAGEN	9.676	12.036	24,4%	22,6%	20,4%
	2 PEUGEOT	5.804	7.085	22,1%	13,6%	12,0%
	3 CITROEN	3.206	5.226	63,0%	7,5%	8,9%
	4 MERCEDES-BENZ	5.074	5.175	2,0%	11,9%	8,8%
	5 DACIA	2.473	4.890	97,7%	5,8%	8,3%
	Diğer	16.538	24.590	48,7%	38,7%	41,7%
<b>Toplam İthal Haf. Tic.</b>	<b>42.771</b>	<b>59.002</b>	<b>37,9%</b>	<b>100,0%</b>	<b>100,0%</b>	
Toplam	1 FORD	31.405	64.891	106,6%	34,4%	39,9%
	2 FIAT	19.090	44.961	135,5%	20,9%	27,6%
	3 VOLKSWAGEN	9.676	12.036	24,4%	10,6%	7,4%
	4 PEUGEOT	5.804	7.085	22,1%	6,4%	4,4%
	5 CITROEN	3.206	5.226	63,0%	3,5%	3,2%
	Diğer	22.182	28.480	28,4%	24,3%	17,5%
<b>Toplam Hafif Ticari</b>	<b>91.363</b>	<b>162.679</b>	<b>78,1%</b>	<b>100,0%</b>	<b>100,0%</b>	

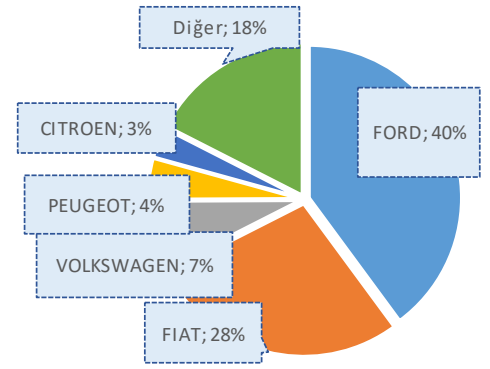
Yerli HTA Pazar Payı, Ocak-Aralık 2020



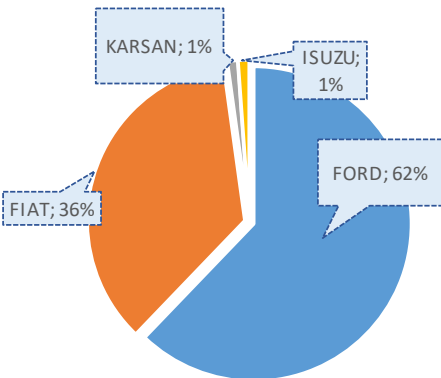
İthal HTA Pazar Payı, Ocak-Aralık 2020



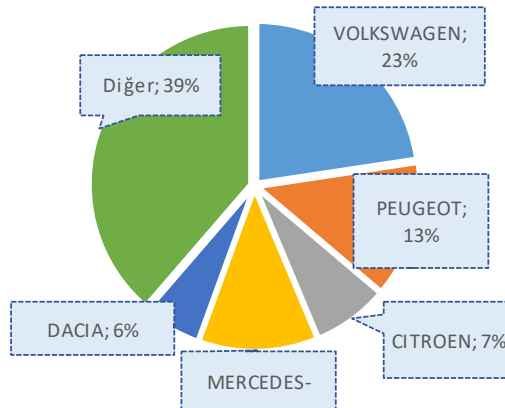
Top. HTA Pazar Payı, Ocak-Aralık 2020



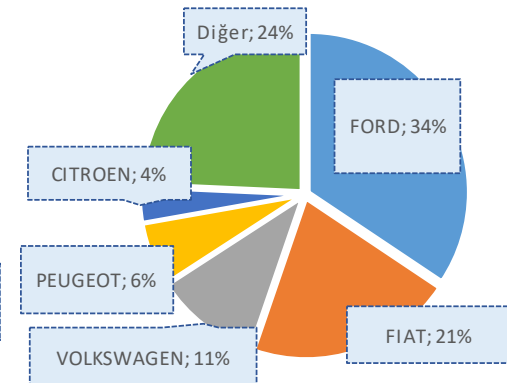
Yerli HTA Pazar Payı, Ocak-Aralık 2019



İthal HTA Pazar Payı, Ocak-Aralık 2019

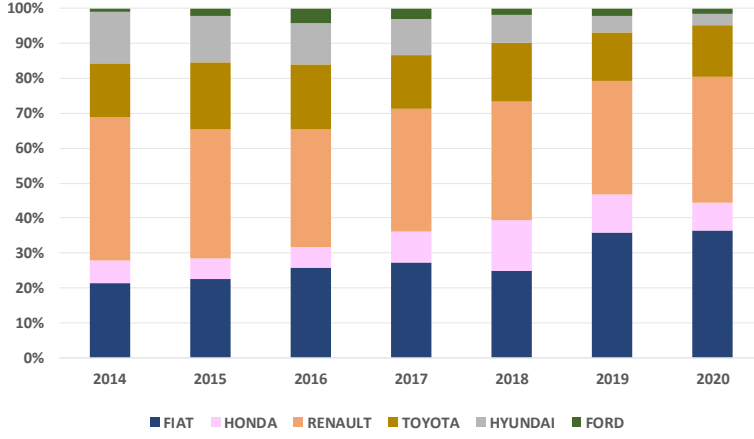


Top. HTA Pazar Payı, Ocak-Aralık 2019

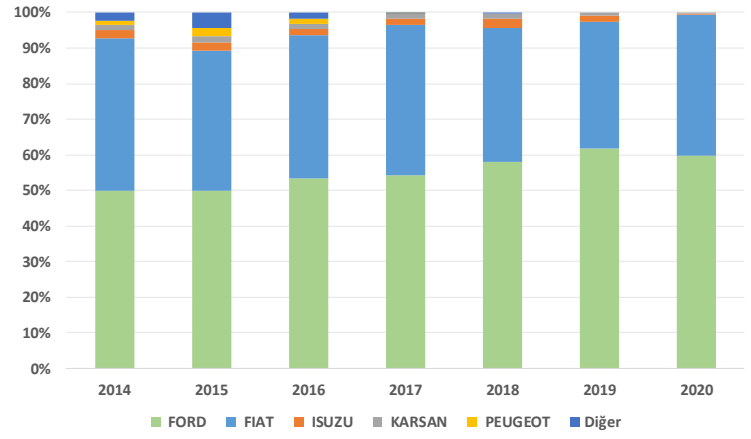


# Otomotiv Satışları

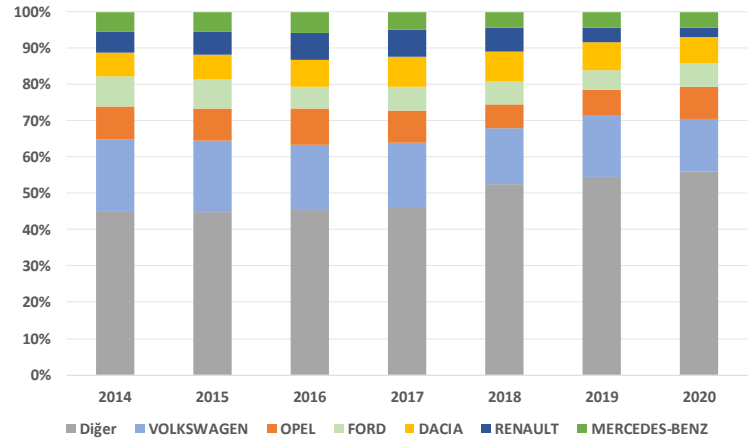
## Yerli Otomobil



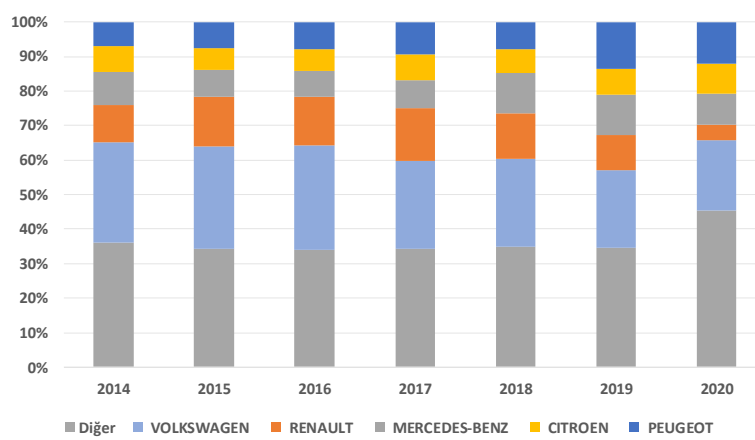
## Yerli Hafif Ticari Araç



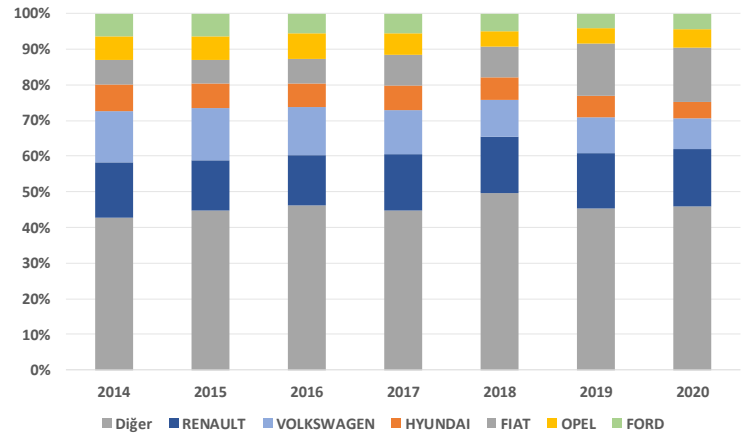
## İthal Otomobil



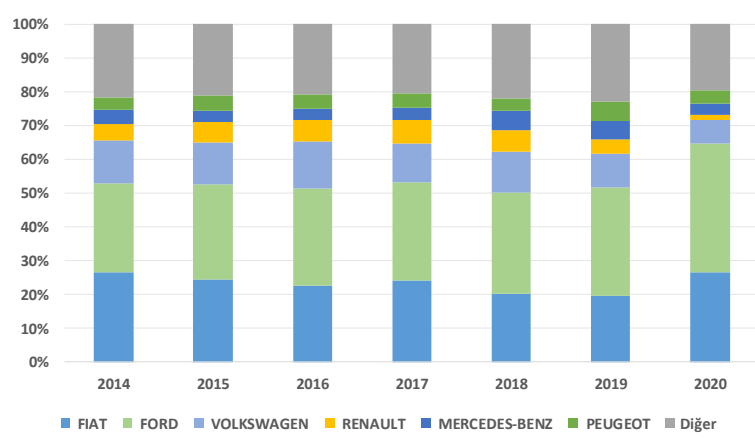
## İthal Hafif Ticari Araç



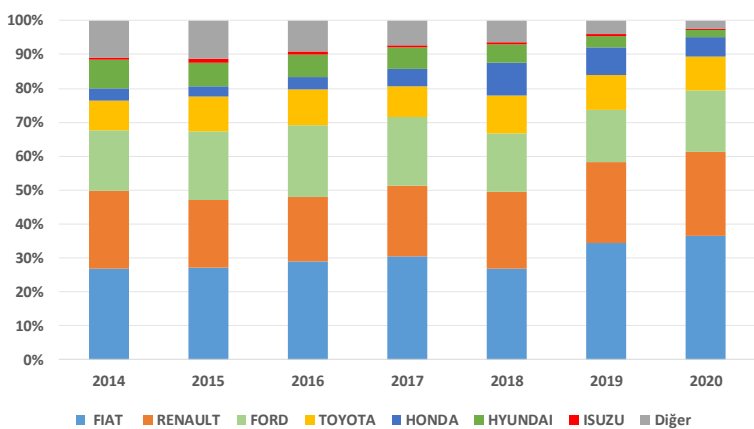
## Toplam Otomobil



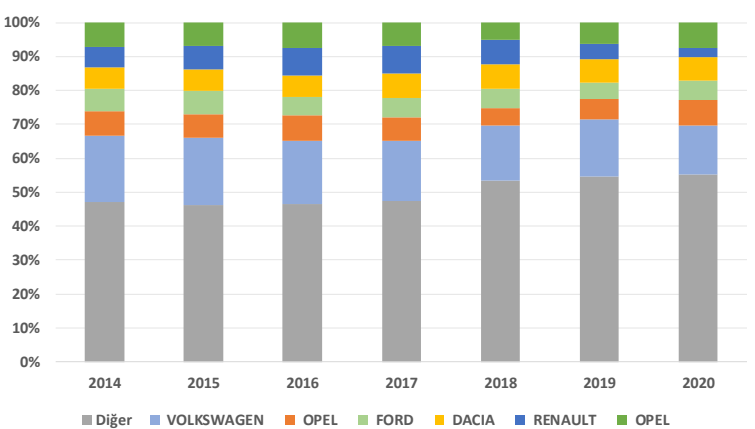
## Toplam Hafif Ticari Araç



## Toplam Yerli Araç



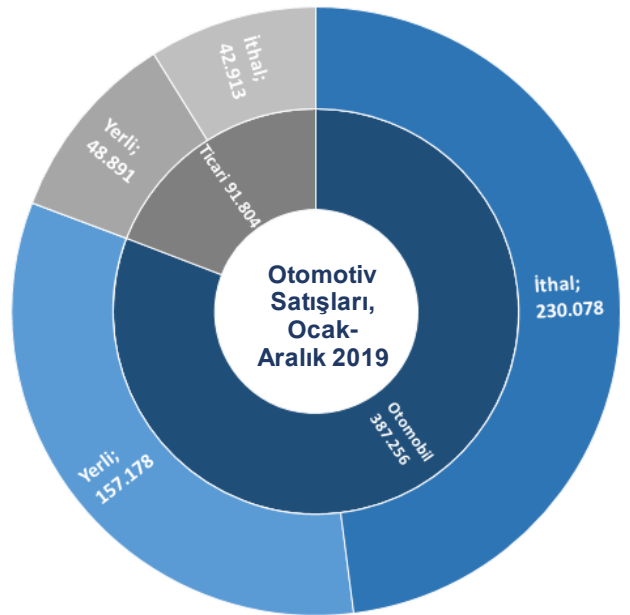
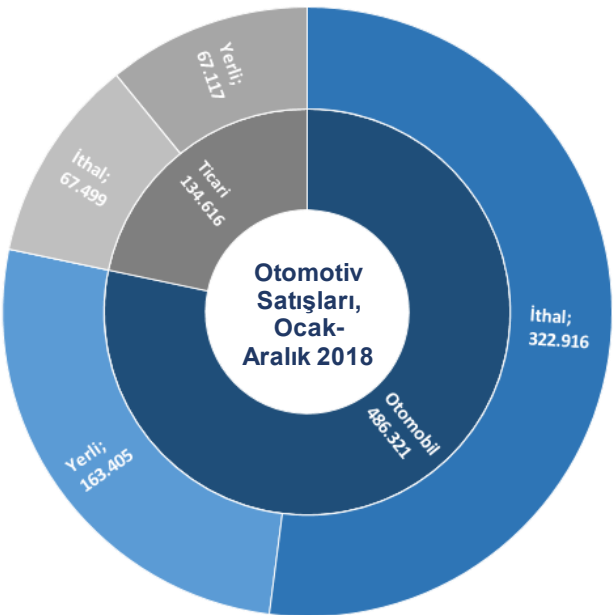
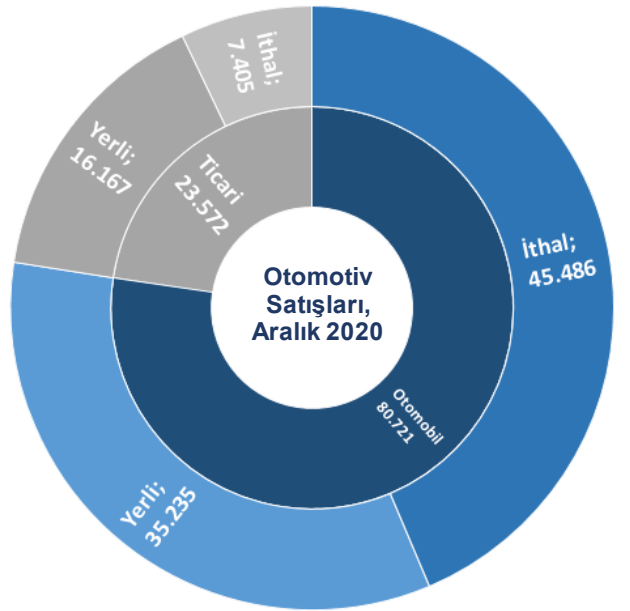
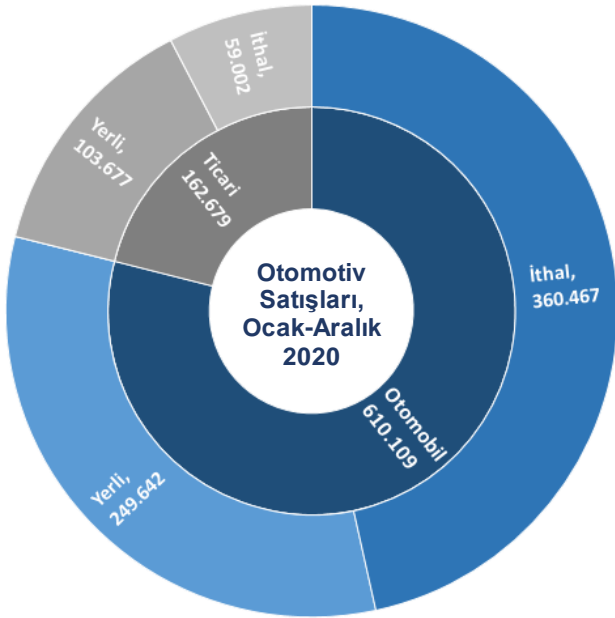
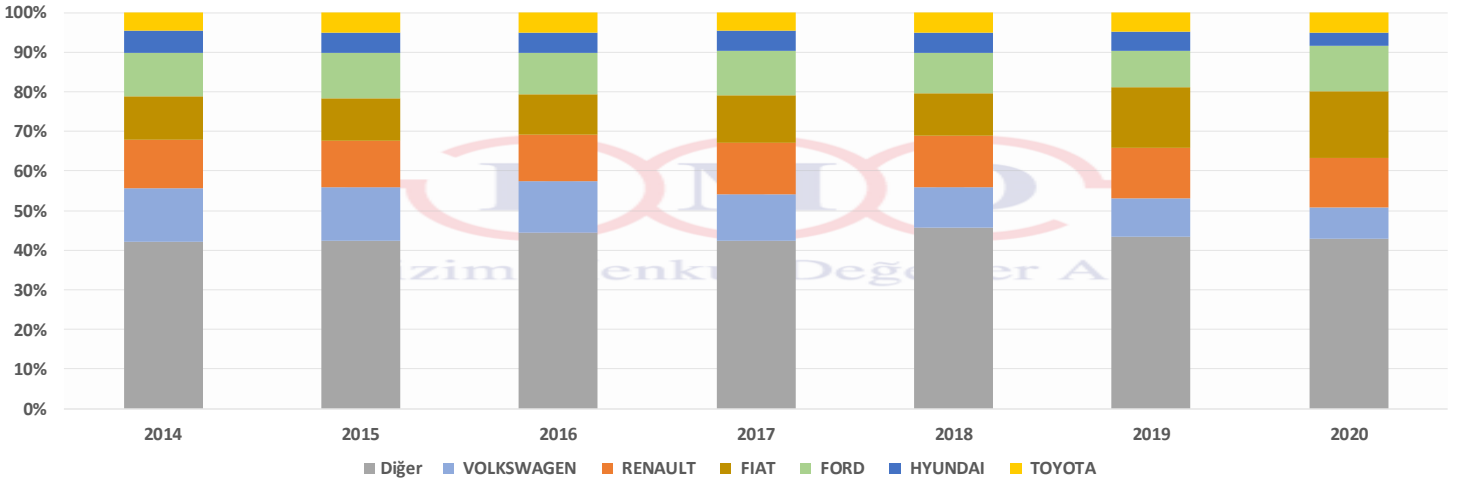
## Toplam İthal Araç





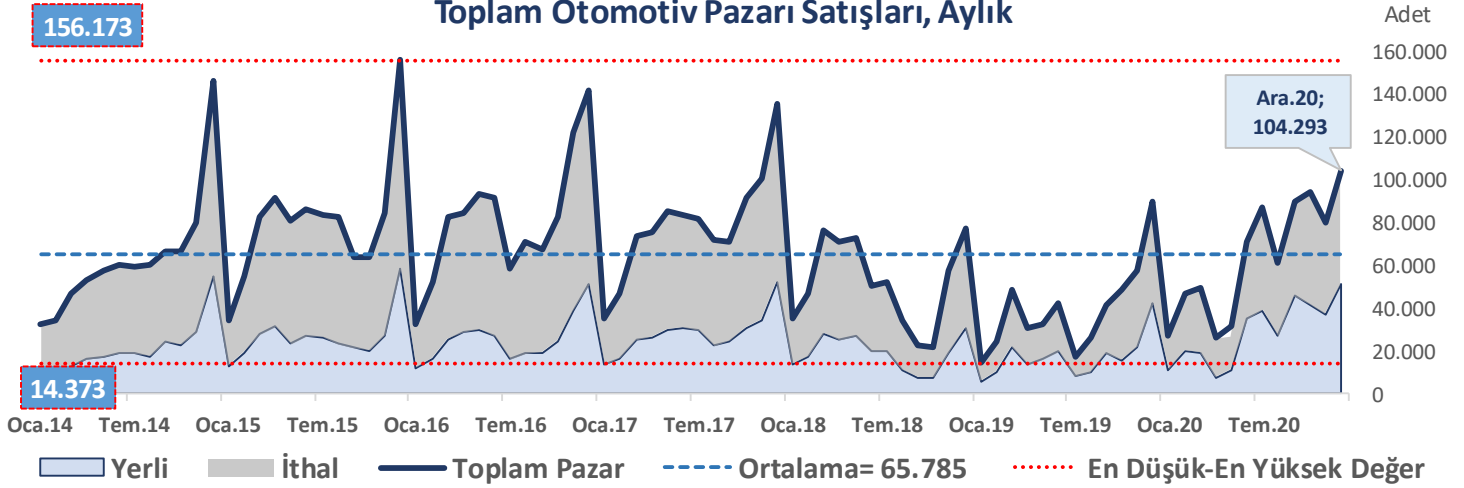
# Otomotiv Satışları

Toplam Otomotiv Pazarı

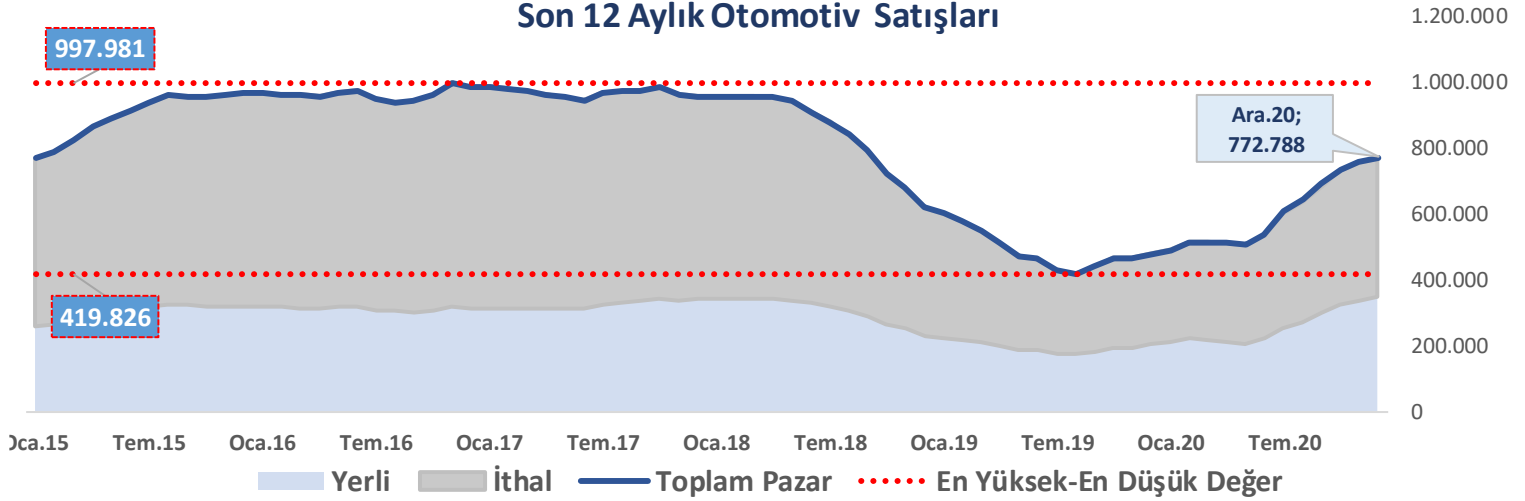


# Otomotiv Satışları

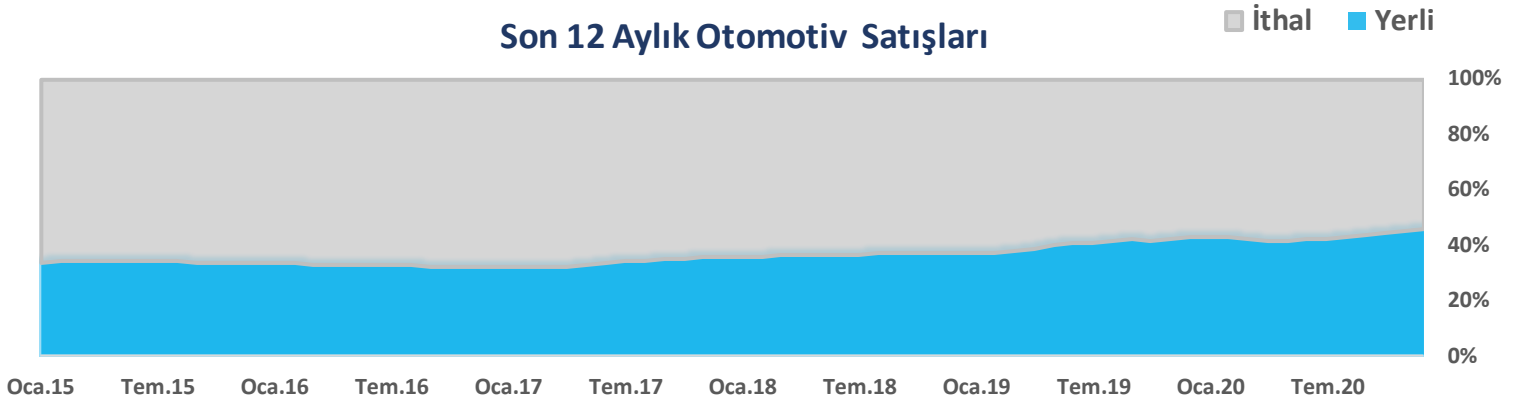
## Toplam Otomotiv Pazarı Satışları, Aylık



## Son 12 Aylık Otomotiv Satışları



## Son 12 Aylık Otomotiv Satışları

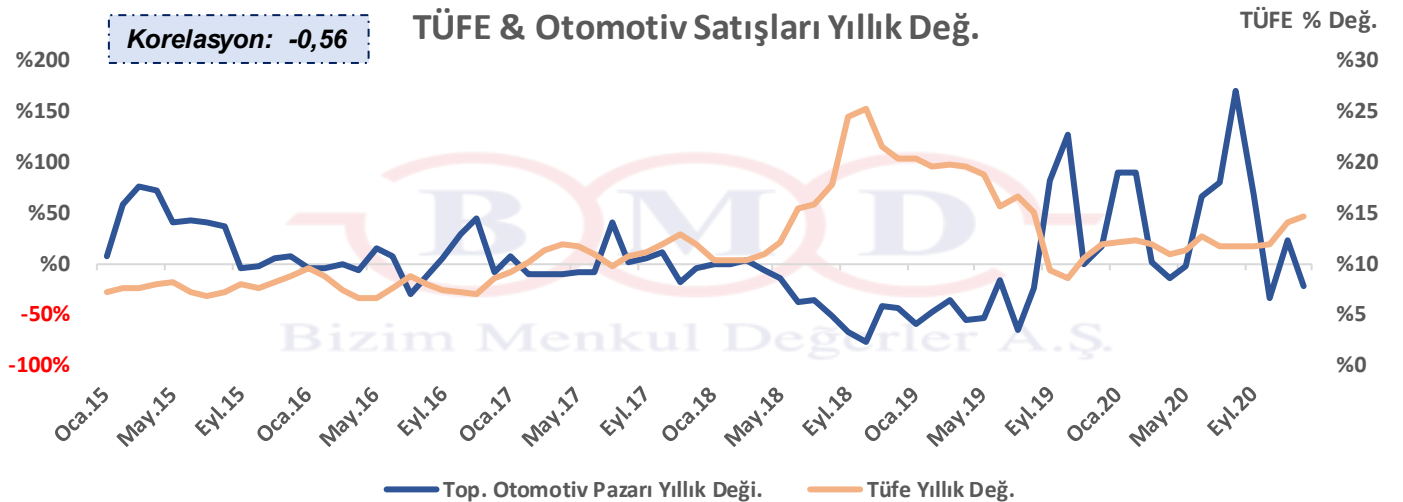
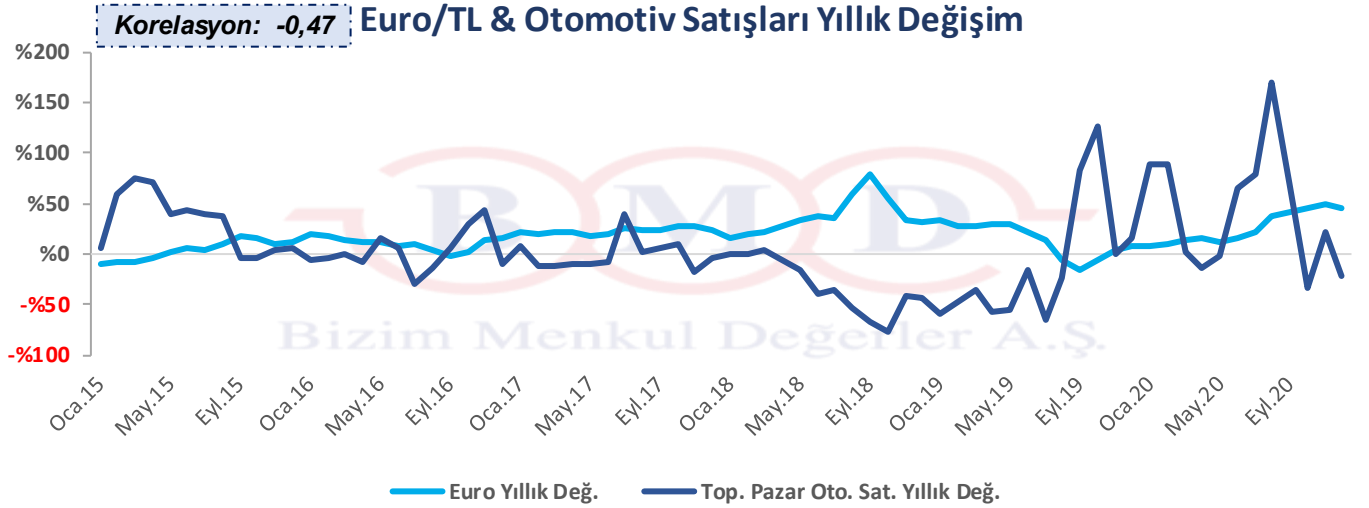
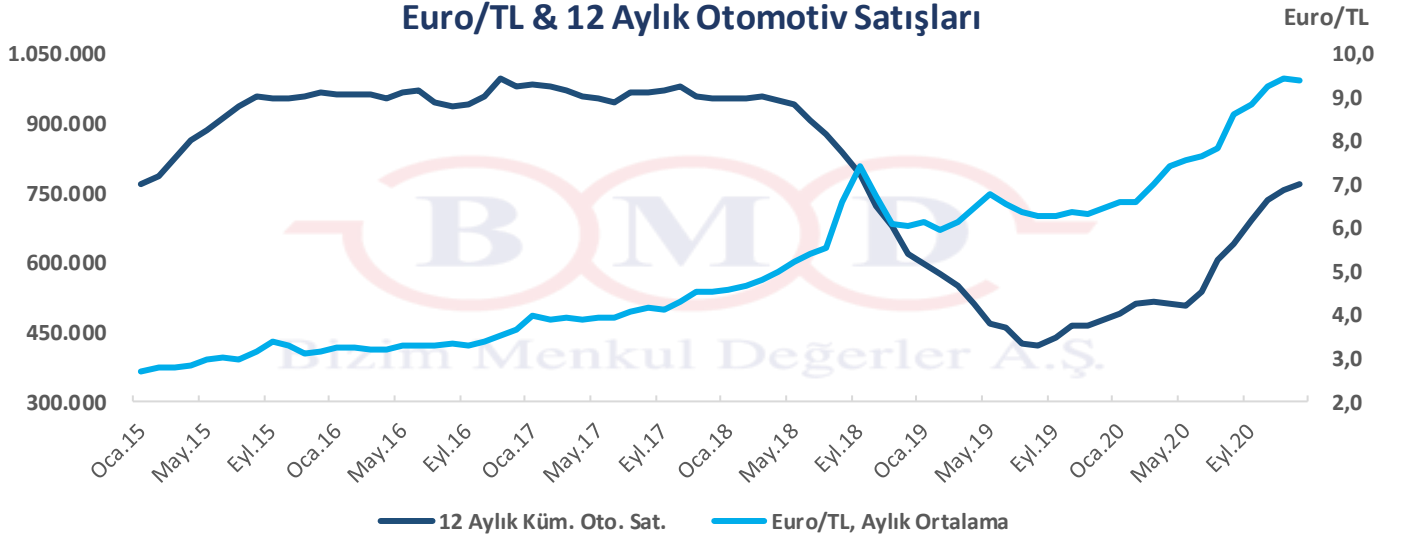


Toplam otomobil pazarı verilerine bakıldığında her yılın son çeyreğinde, özellikle Aralık ayında büyük canlanmalar yaşanmaktadır. Genellikle kredi avantajları ve firmaların kampanyalarından kaynaklı yılın diğer dönemlerine nazaran Pazar oldukça hareketlenmektedir. Toplam otomobil satışları zaman serisine baktığımızda 2014'ten günümüze en yüksek satış 2015 Aralık ayında 156.173 adet ile gerçekleşmiştir. En düşük satış ise 2019 Ocak ayında 14.373 adet ile gerçekleşmiştir.

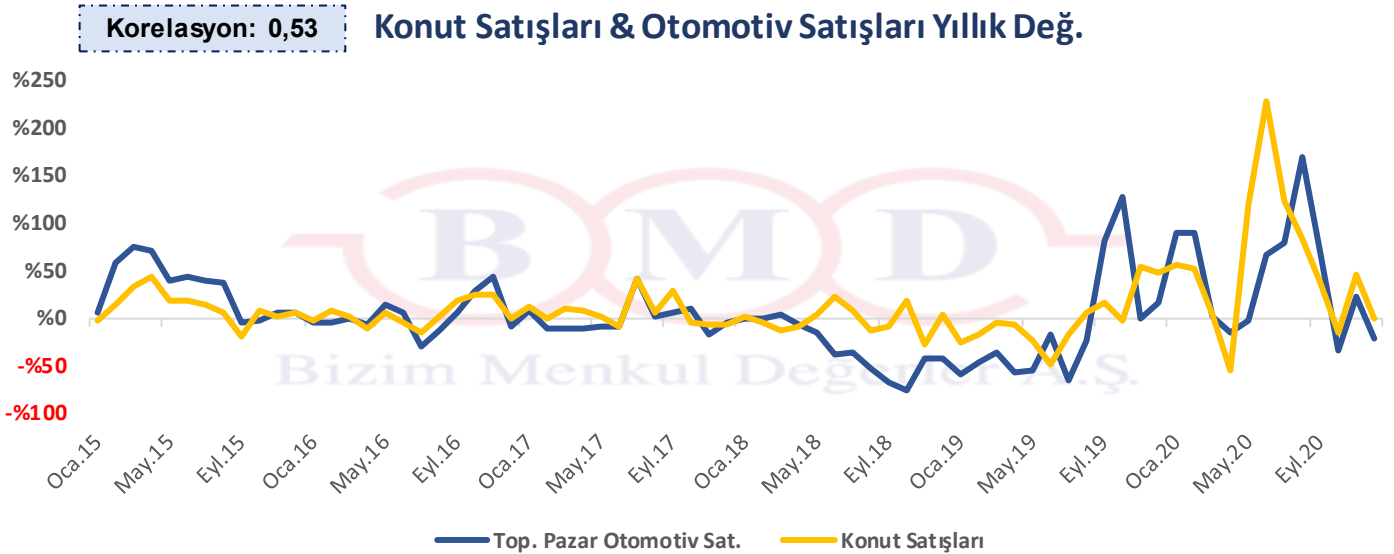
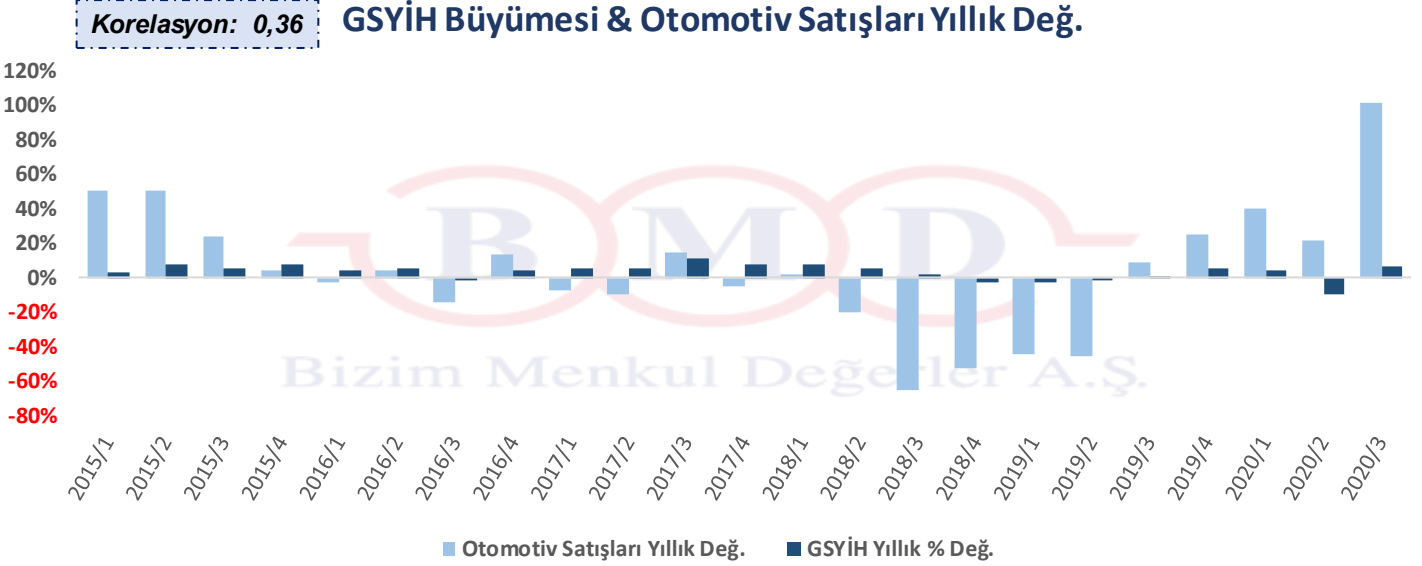
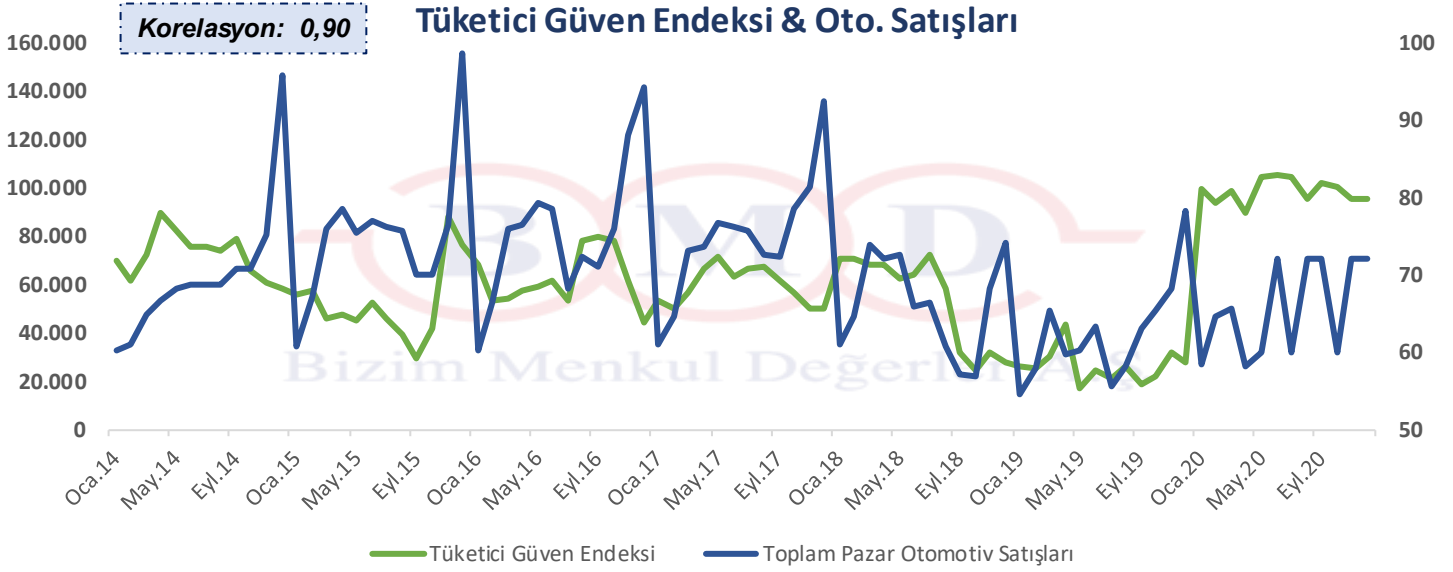
12 aylık kümülatif toplam bazında baktığımızda ise 2014'ten günümüze kadar en yüksek değeri 997.981 adet ile 2016 Kasım ayında, en düşük değeri ise 419.826 adet ile 2019 Ağustos ayında almıştır. 2020 yılı **Aralık** itibari ile **772.788** adede ulaşmıştır.

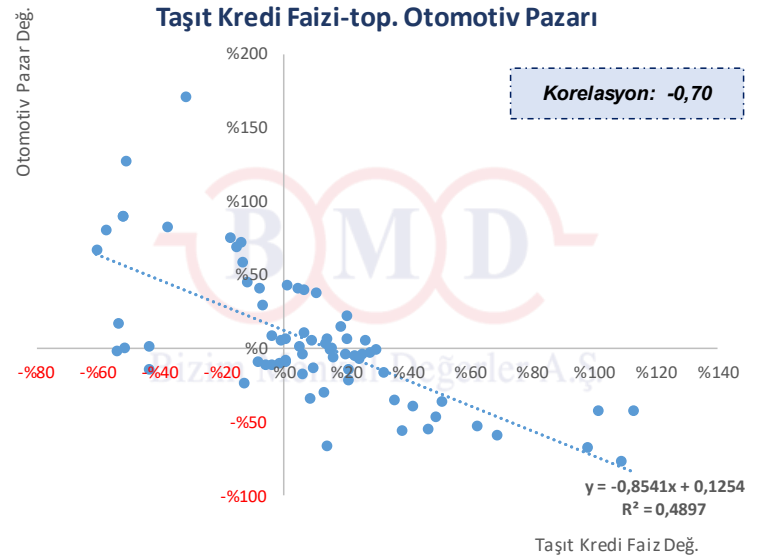
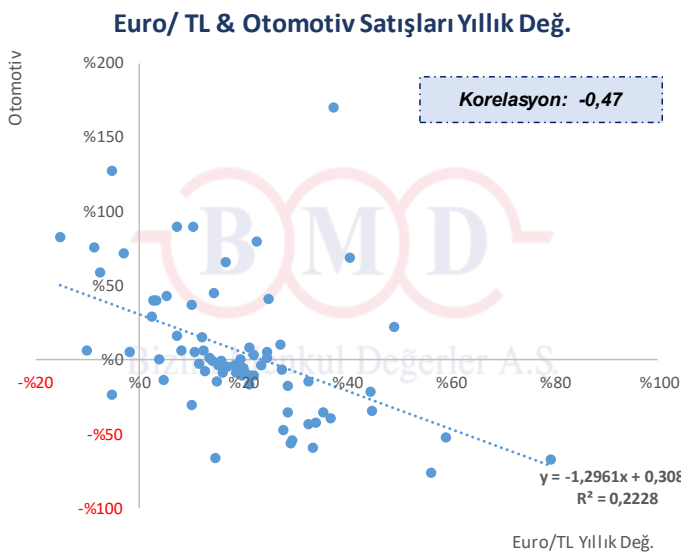
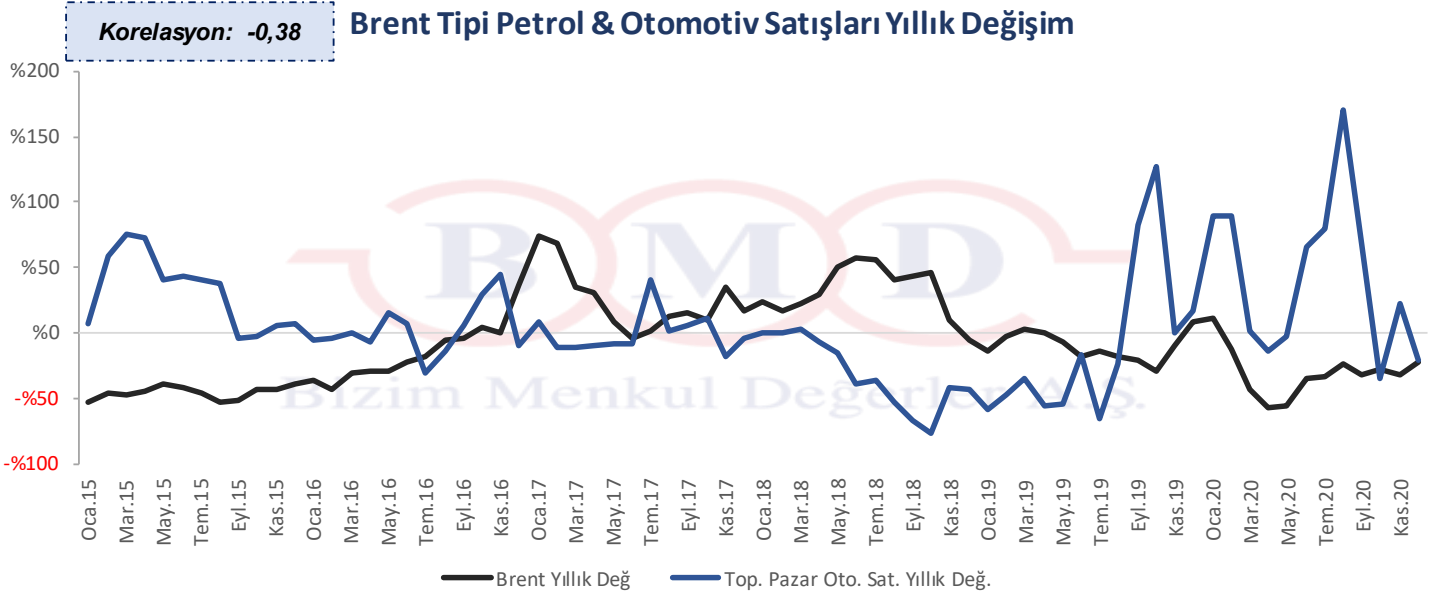
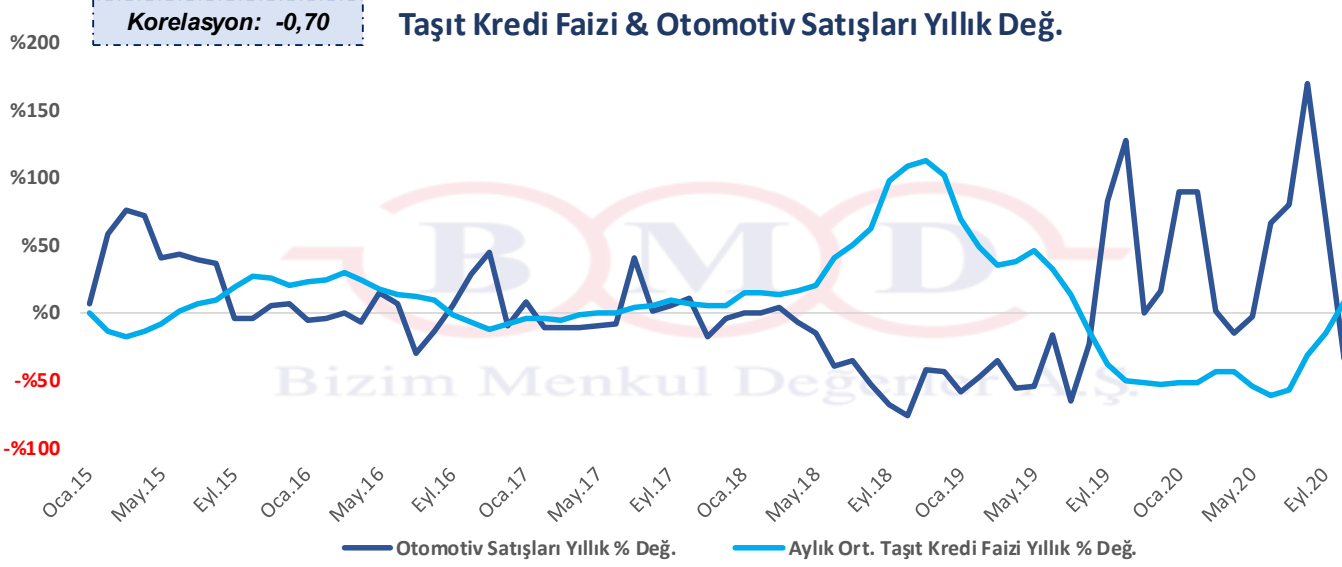
# Otomotiv Satışları

Çeşitli değişkenler baz alınarak otomobil pazarının bu değişkenlerle olan zaman içerisindeki değişimleri grafiklerde gösterilmiştir. Ayrıca bazı değişkenlerle aralarında korelasyon kurularak korelasyon değerleri belirtilmiştir.



# Otomotiv Satışları

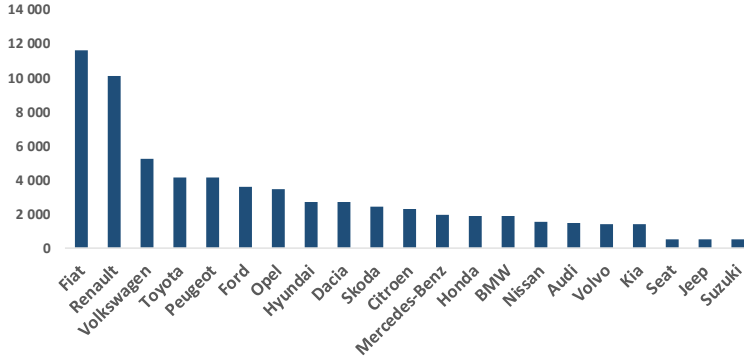




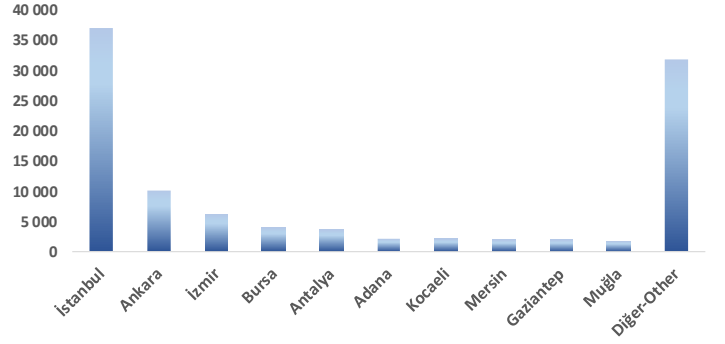
# Otomotiv Satışları

TÜİK Motorlu Kara Taşıtları İstatistikleri verilerinden elde edilen veriler aşağıdaki gibidir:

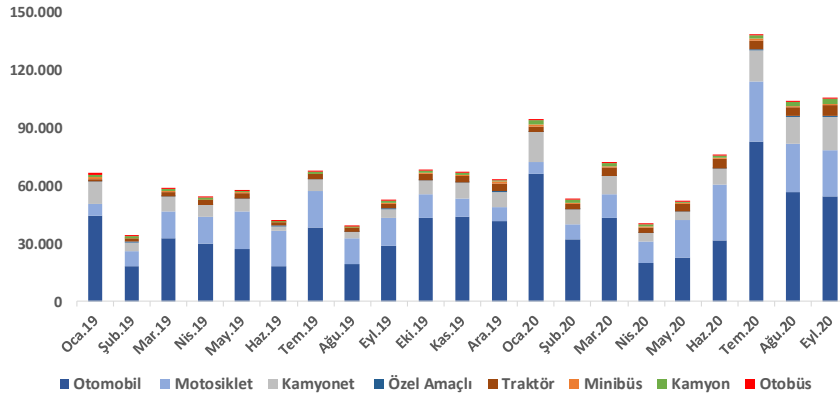
Trafiğe kaydı yapılan otomobillerin markalara göre dağılımı, Kasım 20



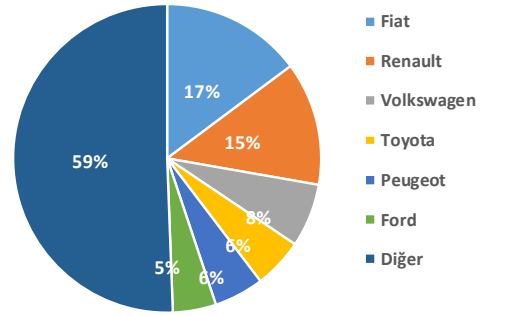
Trafiğe kaydı yapılan otomobillerin markalara göre dağılımı, Kasım 20



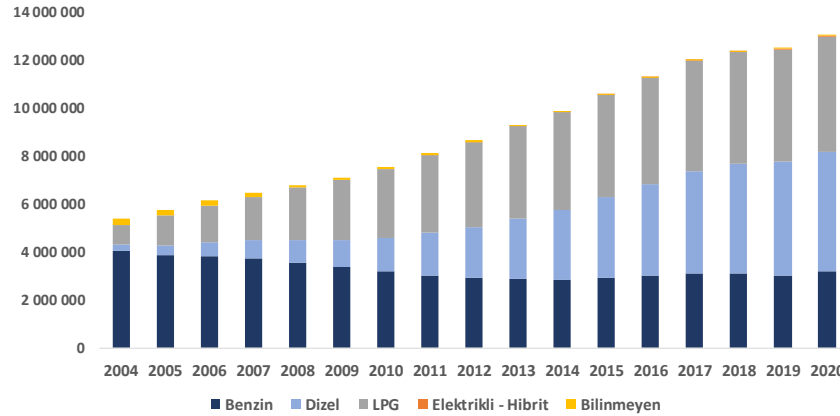
Trafiğe kaydı yapılan taşıt sayısı



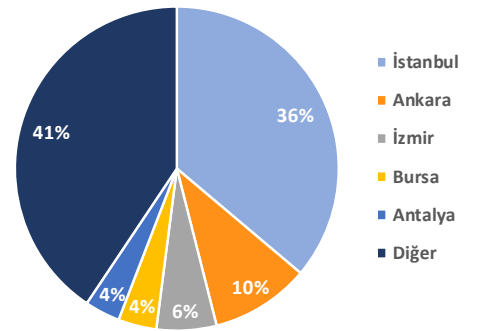
Trafiğe kayıtlı otomobillerin markalara göre dağılımı, Kasım 2020



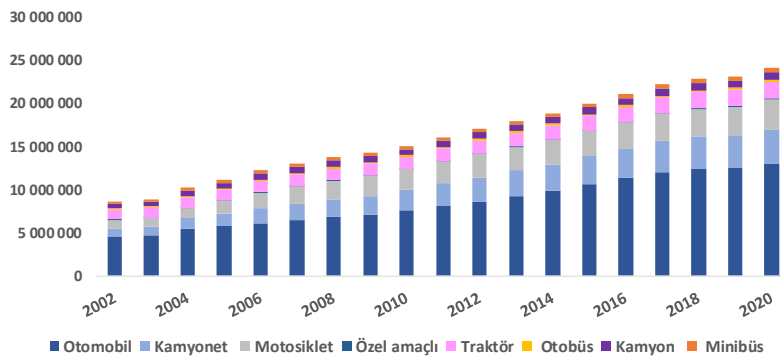
Trafiğe kayıtlı otomobillerin yakıt cinsine göre dağılımı



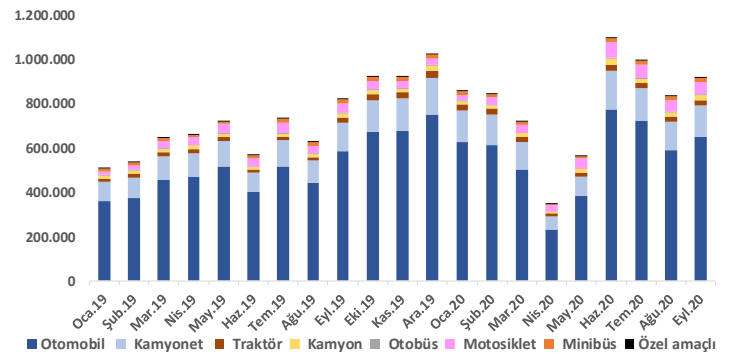
Trafiğe kaydı yapılan taşıtların illere göre dağılımı, Kasım 2020



Yıllara göre motorlu kara taşıtları sayısı



Aylara göre devri yapılan motorlu kara taşıtları sayısı





## Bizim Menkul Değerler A.Ş

### Araştırma Bölümü

Email : arastirma@bizimmenkul.com.tr

Telefon : 0-216-547-1300

#### Önemli Uyarı

Burada yer alan yatırım bilgi, yorum ve tavsiyeleri yatırım danışmanlığı kapsamında değildir. Yatırım danışmanlığı hizmeti, yetkili kuruluşlar tarafından kişilerin risk ve getiri tercihleri dikkate alınarak kişiye özel sunulmaktadır. Burada yer alan yorum ve tavsiyeler ise genel niteliktedir. Bu tavsiyeler mali durumunuz ile risk ve getiri tercihlerinize uygun olmayabilir. Bu nedenle, sadece burada yer alan bilgilere dayanılarak yatırım kararı verilmesi beklentilerinize uygun sonuçlar doğurmayabilir.

Burada yer alan bilgiler Bizim Menkul Değerler A.Ş. (BMD) tarafından okuyucuyu bilgilendirme amacı ile BMD'nin güvenilir olduğunu düşündüğü yayımlanmış bilgilerden ve veri kaynaklarından derlenerek hazırlanmıştır. Kullanılan bilgilerin hatasızlığı ve/veya eksiksizliği konusunda BMD hiçbir şekilde sorumlu tutulamaz. BMD Araştırma raporları şirket içi ve dışı dağıtım kanalları aracılığıyla tüm BMD müşterilerine eşzamanlı olarak dağıtılmaktadır. Ayrıca, Burada yer alan tahmin, yorum ve tavsiyeler dökümanın yayımlandığı tarih itibariyle geçerlidir. BMD Araştırma Bölümü daha önce hazırladığı ya da daha sonra hazırlayacağı raporlarda bu raporda sunulan görüş ve tavsiyelerden farklı ya da bu raporda sunulan görüş ve tavsiyelerle çelişen başka raporlar yayımlayabilir. Çelişen fikir ve tavsiyeler bu raporu hazırlayan kişilerden farklı zaman dilimlerine işaret ediyor, farklı analiz yöntemlerini içeriyor ya da farklı varsayımlarda bulunuyor olabilir. Böyle durumlarda, BMD'nin bu raporlardaki tavsiye ve görüşlerle çelişen diğer BMD Araştırma Bölümü raporlarını okuyucunun dikkatine sunma zorunluluğu yoktur. BMD ve ilişkili olduğu firmalar bu raporda adı geçen pay senetlerinde pozisyon sahibi olabilir ve/veya raporun yayınlanma tarihinden sonra işlem yapabilir. Ayrıca yatırımcılar bu raporda adı geçen şirketlerle BMD ve/veya diğer ilişkili firmalarının iş ilişkisi içerisinde olabileceğini kabul ederler.

Bu çalışma kesinlikle tekrar çıkarılmak, çoğaltılmak, kopyalanmak ve/veya okuyucudan başkasına dağıtılmak üzere hazırlanmamıştır ve BMD Araştırma Bölümü'nün izni olmadan kopyalanamaz ve çoğaltılıp dağıtılamaz. Okuyucuların bu raporun içeriğini oluşturan yatırım tavsiyeleri, tahmin ve hedef fiyat değerlemeleri de dahil olmak üzere tüm yorum ve çıkarımların, BMD Araştırma Bölümü'nün izni olmadan başkalarıyla paylaşmamaları gerekmektedir. BMD bu araştırma raporunu yayınlamaya, müşterilerine ve gerekli yatırım profesyonellerine dağıtmaya yetkilidir. BMD Araştırma Bölümü gerekli olduğunda düzenli olarak yatırım tavsiyelerini güncellemekte ve temel analize dayalı araştırma raporları hazırlamaktadır. Bununla birlikte, bu çalışma herhangi bir hisse senedinin veya finansal yatırım enstrümanlarının alımı ya da satımı için BMD ve/veya BMD tarafından direk veya dolaylı olarak kontrol edilen herhangi bir şirket tarafından gönderilmiş bir teklif ya da öneri oluşturmamaktadır. Herhangi bir alım-satım ya da herhangi bir enstrümanın halka arzına talepte bulunma kararı bu çalışmaya değil, arz edilen yatırım aracı ile ilgili kamuya duyurulmuş ve yayınlanmış izahname ve sirkülere dayanmalıdır. BMD ya da herhangi bir BMD çalışanı bu raporun içeriğindeki görüş ve tavsiyelere uyulması sebebiyle doğabilecek doğrudan ya da dolaylı herhangi bir zarar ya da kayıpla ilgili olarak sorumlu tutulamaz.